



TURBOFARMER 50.8 - 45.11

Le industrie Merlo a San Defendente di Cervasca (Cuneo) occupano una superficie di 300.000 m² di cui 220.000 m² coperti



1. Uffici centrali Merlo SpA
2. Linee assemblaggio finali
3. Linee assemblaggio componenti e cabine
4. Stampaggi tecnopolimeri
5. Centro automatizzato stoccaggio e spedizioni
6. Centro spedizione macchine più attrezzature
7. Controllo finale qualità
8. Centro tecnologico
9. Centro siderurgico e linee assemblaggi strutturali
10. Attrezzature 3M
11. CFRM (Centro Formazione e Ricerca)

Il Gruppo Merlo

N° 1 in tecnologia e sicurezza

Da sempre il marchio Merlo è sinonimo di tecnologia avanzata nel campo dei sollevatori telescopici e la nostra storia, fin dal 1964, è contraddistinta da un'esperienza fatta di tenacia e passione.

Sviluppare progetti complessi dall'idea al risultato, dalla progettazione alla vendita, significa proporre soluzioni innovative, che anticipano le esigenze e i possibili orientamenti dei mercati più competitivi.

Il risultato del nostro impegno sono telescopici compatti e maneggevoli con performance operative, comfort, efficienza e sicurezza senza eguali. All'Agritechnica 2013 sono stati assegnati tre importanti riconoscimenti a dimostrazione della superiorità tecnologica e innovativa dei nostri prodotti:

- Turbofarmer 42.7 Hybrid: premiato medaglia d'oro per innovazione ad Agritechnica.
- Turbofarmer II: "Macchina dell'anno 2014" nella categoria movimentazione e logistica.
- Multifarmer: selezionato come "pietra miliare" per l'agricoltura.

Al Sima 2015 la nuova gamma Turbofarmer modulari Medium Duty e Compatti è stata nominata "Macchina dell'anno 2015" nel settore movimentazione e logistica.

- 1.200 dipendenti
- Superficie di 300.000 m² di cui 220.000 m² coperti
- 90% export
- 600 concessionari nel mondo
- 8% fatturato in Ricerca e Sviluppo
- 60 robot di produzione



Nuovo centro a doppia robotizzazione automatizzato e ad alta precisione



Centro robotizzato saldatura telai

Merlo inventore del telescopico e della sua applicazione in agricoltura, presenta la nuova gamma Heavy Duty



Nuova gamma Heavy Duty Merlo

Il telescopico in agricoltura secondo Merlo

Per primi abbiamo lanciato una gamma di telescopici dedicata all'agricoltura nel 1996. Oggi presentiamo la nuova generazione forti dell'esperienza accumulata in 50 anni di attività.

- + Sicurezza
 - ➔ Cabina conforme alle norme ROPS e FOPS livello II*
 - ➔ M CDC Controllo Dinamico del Carico di serie
 - ➔ Correttore d'inclinazione di serie
- + Comfort
 - ➔ La cabina più ampia della categoria
 - ➔ Cabina sospesa, soluzione unica e brevettata
- + Efficienza
 - ➔ -18% consumo con EPD di serie
- + Prestazioni
 - ➔ Motori da 170 CV**
 - ➔ Blocco differenziale posteriore di serie
- + Versatilità
 - ➔ PTO meccanica
 - ➔ Distributore idraulico posteriore

* Norma EN ISO 3449/2008, livello di protezione II (livello di protezione più elevato previsto dalla norma ed equivalente alla caduta di un oggetto di 227 kg da 5,22 metri)

**La macchina più potente nella sua categoria



- Sistema Merlo CDC (Controllo Dinamico del Carico) di serie
- EPD -18% nei consumi
- Cabina sospesa CS unica nella sua categoria
- Livellamento del telaio per un maggiore sicurezza

Nuova famiglia Heavy Duty Merlo

Concentrato di tecnologia

Comfort

- La cabina più ampia del mercato 1010 mm
- Cabina "CS" con sospensioni idropneumatiche unica al mondo

Opzioni impianto idraulico

- Pompa Load Sensing + Flow-sharing di serie
- Joystick elettronico

Efficienza – Powertrain

- Motori Tier 4 Final da 170 CV
- Versione con trasmissione idrostatica Merlo a 2 velocità e con trasmissione CVTronic di serie
- EPD - Eco Power Drive - di serie su tutte le versioni

Sistemi innovativi Merlo

- Correttore inclinazione del telaio di serie
- Aggancio rapido delle attrezzature Tac-Lock
- Blocco differenziale posteriore di serie

Capacità di sollevamento

- Bracci da 8 a 11 metri
- Portate da 4,5 a 5 tonnellate

Sicurezza

- M CDC Merlo Controllo Dinamico del Carico
- Cabina conforme FOPS/ROPS

Versatilità al traino

- Gancio fino a 20 ton
- Barra di traino
- Prese idrauliche (4 opt.)
- Frenatura rimorchio (Pneu./Idr.)

Versatilità in campo

- PTO meccanica
- Velocità 540/1000 selezionabili dalla cabina



La gamma Turbofarmer Heavy Duty

Una versione per ogni esigenza

MODELLI		TF 50.8 T-170	TF 50.8 T-CS-170 CVTRONIC	TF 45.11 T-170	TF 45.11 T-CS-170 CVTRONIC
MOTORE	170 CV - Tier 4 Final	X	X	X	X
NUOVA CABINA	Fissa	X		X	
	Sospesa		X		X
EPD	Eco Power Drive	X	X	X	X
TELAIO	Livellamento	X	X	X	X
SOSPENSIONI	BSS - Boom Suspension System	opzionale	opzionale	opzionale	opzionale
IDRAULICA	Load-Sensing + Flow Sharing	X	X	X	X
TRASMISSIONE	2 velocità	X		X	
	Merlo CVTronic		X		X
SICUREZZA	CDC + display 8,5" + riconoscimento automatico attrezzatura	X	X	X	X
INVERSORE	Dual Shuttle (Joystick + volante)	X	X	X	X
JOYSTICK	Joystick elettronico	X	X	X	X

Ampia offerta di prodotto:

- Disponibili 2 modelli e 4 versioni differenti

Comfort:

- Cabina sospesa per il massimo comfort
- BSS sospensione del braccio

Innovazioni tecnologiche:

- CVTronic + coppia + produttività
- Correttore di inclinazione del telaio di serie

Versatilità e produttività:

- PTO opzionale
- Motori da 170 CV
- 2 lunghezze dei bracci da 8 e 11 m
- 2 portate da 4,5 e 5 ton

Motori e trasmissioni

Maggiori prestazioni e minori consumi

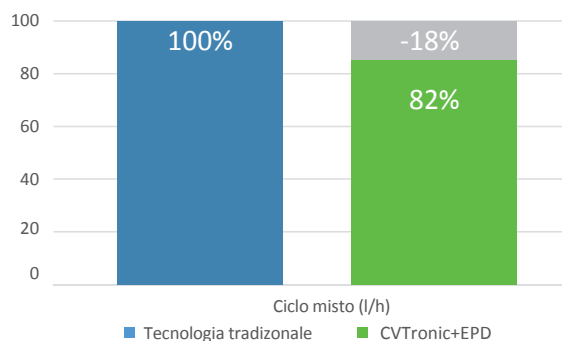
- ➔ La gamma Turbofarmer "Heavy duty" è equipaggiata con un motore Tier 4 Final da 125 kW/170 CV
- ➔ Trasmissione idrostatica Merlo con **EPD (Eco Power Drive) di serie**.
- ➔ Da sempre i telescopici Merlo sono equipaggiati con trasmissioni idrostatiche per una maggiore precisione, sicurezza e semplicità d'uso. L'EPD consente di ridurre i consumi del 18% per un risparmio annuo reale.
- ➔ L'EPD Top è dotato del pulsante "Speed control" **2** che permette di memorizzare la velocità di movimentazione della macchina e di mantenerla costante. La funzione Eco, ideale nelle movimentazione su piazzale limita i giri motore, ottenendo un ulteriore risparmio economico.
- ➔ Nelle lavorazioni con PTO (opzionale) il potenziometro **1** consente di settare il numero di giri corrispondente all'attrezzo impiegato (540/1000). Il sistema mantiene i giri entro la soglia, garantendo un regime di giri corretto per il quale l'attrezzo è stato studiato, massimizzando le prestazioni e la produttività della macchina.
- ➔ Di serie viene adottato il Joystick auto-accelerante tramite il quale si ottengono maggiori velocità dei movimenti idraulici del braccio, ottimizzando le prestazioni. Il sistema si attiva oltre la soglia del 20% degli spostamenti del Joystick.



- Con il sistema EPD si riducono i consumi del 18% rispetto alle tecnologie tradizionali
- Gestione Speed Control e ECO di serie con EPD Plus ed EPD Top
- Gestione giri motore
- Motore Tier 4 Final 125 kW/170 CV
- Sistema auto accelerante tramite joystick

Riduzione dei consumi

Tecnologia Merlo CVTronic + EPD



Merlo CVTronic

L'interpretazione Merlo del cambio a variazione continua

Il cambio CVTronic nasce nel solco della tradizione Merlo nel campo dell'idrostatica e consente di ottenere accelerazioni fluide senza interruzione di coppia da zero a 40 km/h.

La trasmissione si compone di due motori idrostatici a pistoni assiali che vengono alimentati dalla pompa idraulica a gestione elettronica. Alle basse velocità di lavoro i due motori idrostatici agiscono congiuntamente per offrire la massima coppia, con un incremento del + 12% rispetto a trasmissioni idrostatiche convenzionali. In trasposto, il secondo motore idrostatico viene disinserito automaticamente dal sistema di controllo e l'olio proveniente dalla pompa alimenta il motore idrostatico principale che spinge il Turbofarmer fino alla massima velocità.



TURBOFARMER

1. Motore
2. Albero di trasmissione
3. Motore idrostatico
4. Trasmissione CVTronic
5. Pompa idrostatica
6. Assali Merlo
7. Freni a dischi a secco e freno di stazionamento



- +12% di coppia alle basse velocità vs trasmissioni idrostatiche convenzionali
- Accelerazioni da 0-40 km/h fluide e progressive senza interruzioni per cambio di marcia
- -18% di consumo grazie al sistema EPD
- Circuiti idraulici e idrostatici separati

6

La cabina più larga della categoria

1. Merlo CDC - Controllo Dinamico del Carico: il sistema di sicurezza brevettato Merlo che garantisce nuovi standard di sicurezza.
2. Nuovo joystick con inversore (duplicato al volante): ergonomia e facilità d'uso.
3. Nuovo display: permette di visualizzare un gran numero di informazioni utili per l'operatore.
4. Nuovo impianto di condizionamento: in linea con gli standard automotive, per raffreddare e riscaldare rapidamente e con efficacia.
5. Inching-Control: il pedale dedicato consente spostamenti calibrati della macchina.
6. Parabrezza curvo: massima visibilità e sicurezza nelle operazioni in quota.
7. Bloccaggio differenziale.
8. Cassetto porta-oggetti.



Comfort da record

Unici al mondo con cabina sospesa

*Cabina
pressurizzata**

La nuova cabina nasce per garantire ai nostri clienti un livello di comfort da record. Con i suoi 1010 mm è la più larga della categoria, ma anche il comfort acustico e quello termico sono stati curati nei minimi dettagli, inoltre è pressurizzata per evitare l'ingresso di polveri nell'abitacolo. L'impianto di climatizzazione è completamente nuovo ed è stato sviluppato su standard automobilistici dimezzando i tempi di warm-up e di cool down, garantendo la temperatura ottimale in ogni condizione. La nuova cabina Merlo può ora raggiungere una temperatura di 22° interni con una condizione esterna di 43° e pieno irraggiamento solare ed una temperatura di 26° con una condizione esterna di -15° e assenza di irraggiamento solare. La bocchette di aspirazione è posta sul fianco della cabina lontano da potenziali fonti di polvere e sporcizia. All'interno si trovano 8 bocchette, di cui tre dedicate al defrost del parabrezza per un comfort climatico ottimale. È poi disponibile la cabina sospesa, un contenuto che solo Merlo offre nel campo dei telescopici: grazie alle sospensioni pneumatiche, il comfort raggiunto è da migliore della classe.

IMPIANTO DI CLIMATIZZAZIONE



Il flusso dell'aria è distribuito in modo omogeneo all'interno dell'abitacolo e raggiunge in maniera ottimale tutte le zone



Cabina sospesa idropneumatica attivabile dall'operatore. Unica nel suo genere disponibile sul mercato.



BSS sospensione idropneumatica del braccio (opzionale), attivabile dall'operatore, si disattiva automaticamente sotto i 3 km/h per garantire massima precisione nel posizionamento dei carichi.



Sedile pneumatico per un comfort superiore.

- 1010 mm di larghezza
- La cabina più ampia della categoria
- Nuovo impianto di A/C
- Cabina sospesa "CS" per il massimo comfort



CDC di serie su tutta la gamma

La sicurezza prima di ogni altra cosa!



MERLO CONTROLLO DINAMICO DEL CARICO

1. Icona attrezzatura in uso
2. Area di lavoro
3. Posizione del carico (nell'area di lavoro)
4. Menu di rilevamento del carico
5. Parametri operativi
6. Informazioni di lavoro
7. Indice di stabilità



Il sistema MCDC verifica in tempo reale le condizioni di stabilità longitudinale e fornisce all'operatore l'indicazione della percentuale di sfruttamento della condizione di massima stabilità. La sicurezza è massima.

Controllo Dinamico del Carico Merlo

La sicurezza di serie per tutti

Per il Gruppo Merlo la sicurezza è un valore assoluto e per questo è stato inventato il sistema M CDC. L'obiettivo è quello di permettere ad ogni operatore di lavorare in totale sicurezza, sfruttando al massimo le potenzialità del proprio telescopico e dell'attrezzatura utilizzata. Il Merlo CDC permette al Turbofarmer di riconoscere automaticamente l'attrezzatura montata e di tarare di conseguenza il proprio comportamento sulla base di diagrammi di carico specifici. L'operatore può verificare in ogni istante l'equilibrio dinamico del mezzo, grazie al puntino luminoso sullo schermo o al semaforo posto sul montante anteriore. Nel caso di manovre che mettono a rischio la stabilità del telescopico l'M CDC interverrà bloccando il braccio ed impedendo ulteriori movimenti aggravanti.



Telecamera posteriore (opzionale)

Riconoscimento automatico dell'attrezzatura



Sensore posto sull'attrezzo



Sensore posto sulla zattera

- Sicurezza al di là della normativa EN15000
- Riconoscimento automatico dell'attrezzatura*
- Display da 8,5" in cabina
- Protezione ROPS e FOPS, nessun impatto sull'abitabilità



* Valido per attrezzatura prodotta negli stabilimenti Merlo e munita di sensore M CDC

Movimentazione del braccio:
velocità e precisione



Precisione e tecnologia Merlo

Essere unici è il nostro marchio di fabbrica

Merlo produce internamente i bracci dei propri sollevatori telescopici ed ha sviluppato tecnologie uniche per renderli forti e leggeri, per proteggere i meccanismi di movimentazione da urti casuali e per permettere ai suoi clienti di posizionare il carico nella maniera più precisa possibile.

- ✓ Lamiere del braccio saldate sull'asse neutro di flessione del braccio
- ✓ Cartuccia: sistema di sfilo e condotte idrauliche protette all'interno del braccio, grazie ad una soluzione brevettata, facilmente accessibile in caso di manutenzione
- ✓ Tac-Lock: sistema di bloccaggio idraulico dell'attrezzo dalla cabina
- ✓ Livellamento: sistema per la correzione dell'inclinazione, integrato nello chassis, consente all'operatore di correggere le pendenze del terreno per lavorare in piena sicurezza



- Bracci più leggeri e resistenti: saldatura robotizzata sull'asse neutro, zona di minore intensità di sforzo
- Meccanismo di sfilo ben protetto all'interno del braccio
- Livellamento del telaio

Un unico telescopico,
molteplici applicazioni



Selettore innesto PTO



Ganci di traino e PTO

La versatilità fatta telescopico

Il nostro impegno è quello di rendere sempre più polivalenti i telescopici, per massimizzare il ritorno dell'investimento dei clienti.

Con la nuova gamma Turbofarmer portiamo al limite questo concetto.

Oltre ai tradizionali impieghi di movimentazione, logistica e manutenzione tipici dei telescopici i nuovi Turbofarmer permettono un'utilizzo anche per il traino, grazie al gancio omologato per 20 ton e all'impianto di frenatura rimorchio pneumatico e idraulico.

Per lavori con attrezzature trainate è disponibile una PTO meccanica per consentire, ad esempio, lavorazioni con carri miscelatori *unifeed*, rotoimballatrici, seminatrici ed irroratrici.

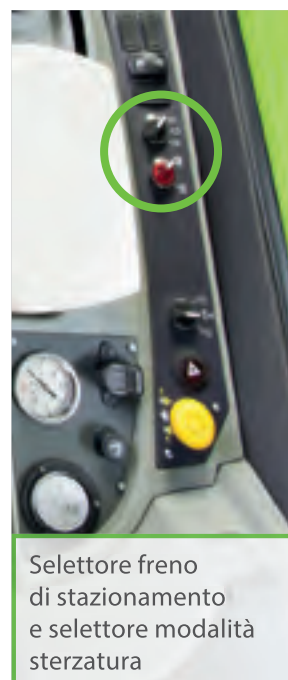


- PTO meccanica 540/1000 selezionabili dalla cabina
- 90% di rendimento
- Gancio di traino da 20 ton con frenatura pneumatica e idraulica
- Prese idrauliche posteriori
- Impianti di frenatura idraulica o pneumatica

Assali e freni, efficaci ed efficienti

Benefici concreti

I nostri telescopici Turbofarmer "Heavy Duty" sono equipaggiati con assali epicicloidali ideati, progettati e costruiti internamente per assicurare la massima robustezza, eccellente capacità sterzante e luce libera da terra da "primi della classe", 450 mm con 440/80-24 e 490 mm con 600/55-26.5 (opzionali). Tutti i nostri telescopici della famiglia Turbofarmer "HD" sono equipaggiati con 4 freni a disco a secco che ci permettono di ridurre notevolmente gli attriti e quindi i consumi, rispetto al sistema ai dischi in bagno d'olio. Il freno di stazionamento viene inserito automaticamente allo spegnimento del motore. L'operatore può inoltre inserirlo volontariamente a motore avviato, nel caso di lavori stazionari in pendenza.



TRE MODALITÀ DI STERZATURA:

SULLE RUOTE ANTERIORI



A VOLTA CORRETTA



A GRANCHIO



- Assali pensati, progettati e prodotti in Merlo
- Fino a 490 mm luce libera da terra valore migliore della categoria
- Tre modalità di sterzata
- Freni a secco per ridurre gli attriti e consumi
- Sistema di inserimento del freno di stazionamento automatico allo spegnimento del motore

Sviluppo di soluzioni multiuso

Maggiore efficienza e produttività grazie al design Merlo

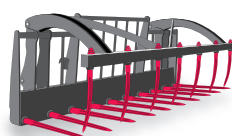
Nell'evoluzione dei prodotti, Merlo adotta linee guida semplici ed efficaci. Dalla progettazione alla realizzazione tutto viene studiato, ideato e realizzato nel Centro di Ricerca del Gruppo. Questa semplice "regola" vale anche per le attrezzature. Forti di una lunga esperienza, gli ingegneri Merlo hanno realizzato una vasta gamma di attrezzature, suddivise per tipologia e capacità di carico. Questo metodo di lavoro consente di offrire un'ampia gamma di attrezzature collaudate e interscambiabili, che fanno risparmiare tempo e fatica.



FORCHE BALLONI



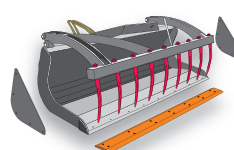
FORCHE LETAME CON GRIFFA



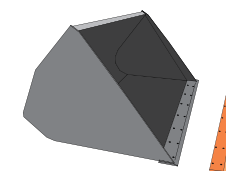
PINZE PER ROTOBALLE



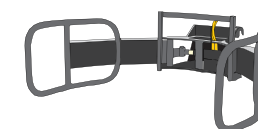
PALE MULTIUSO CON GRIFFA



PALE



PINZE PER ROTOBALLE FASCIATE



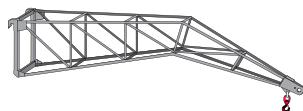
BRACCI GRU



GANCI SU ZATTERA



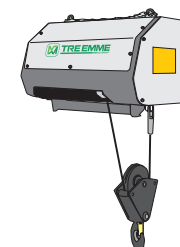
FALCONI



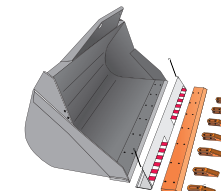
PIATTAFORME

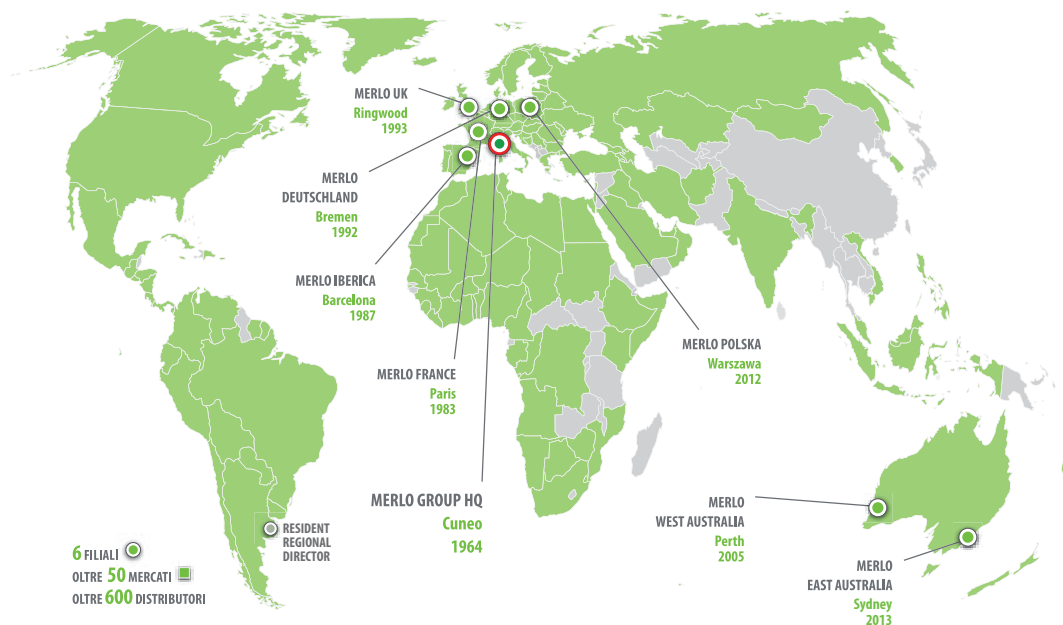


VERRICELLI



PALE DA SCAVO





CENTRO DI FORMAZIONE

Il Centro Formazione e Ricerca Merlo (CFRM) ha fatto della formazione alla sicurezza e dell'addestramento all'uso delle macchine la propria missione. Il CFRM eroga corsi di formazione per operatori di piattaforme aeree porta-persone, carrelli elevatori, sollevatori telescopici, gru, macchine movimento terra, trattori agricoli e forestali, mezzi sgombraneve e automezzi per l'igiene urbana.

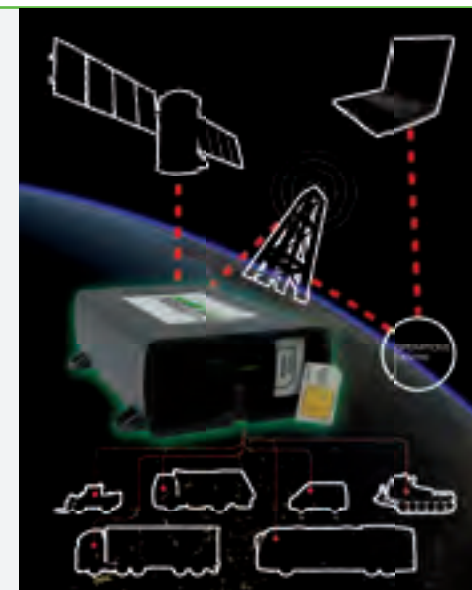


Nazioni in cui Merlo è leader di mercato



MOVIMATICA INFOMOBILITÀ MERLO

È il nuovo sistema, ideato e realizzato all'interno del Gruppo Merlo, per la gestione dei mezzi: consente di effettuare la radio-localizzazione Gps in tempo reale, di monitorarne il funzionamento e l'uso, di ricevere e gestire gli allarmi per malfunzionamento o furto e di inviare comandi per la gestione degli eventi via Internet.



MONDO MERLO

In un mondo globalizzato, il cliente al primo posto!

Da prodotti di eccellenza, all'eccellenza nei servizi. Nel 2008 Merlo ha adeguato il suo processo produttivo al sistema di controllo qualità ISO 9001, affinandolo e migliorandolo continuamente. Parallelamente si sono gettate le basi per porre il Cliente al primo posto, implementando investimenti mirati ai Servizi quali Finanziamenti, Assistenza, Formazione, Ricambi e Supporti telematici, come la diagnostica a distanza, grazie al progetto Merlo Mobility.

Magazzino Ricambi Automatico	2011	2016
Volume di stoccaggio	1000 m ³	13000 m ³
Riempimento	100%	85%
Percentuale dei codici gestiti	50%	86%
Percentuale delle Linee gestite	65%	94%
Tempo di Prelievo	90"	30"
Numero codici	8000	18000

NUOVO CENTRO RICAMBI

Il nuovo Impianto Automatizzato Ricambi si estende su una superficie di 7000 m², consente uno stoccaggio di 10000 m³ e la gestione di 20000 codici. Inoltre è in grado di gestire automaticamente il 94% delle linee d'ordine che giornalmente vengono evase, con un tempo di prelievo medio di 30" per linea. Il first fill per linea d'ordine è di oltre il 99% con tempi di consegna per gli ordini urgenti entro le 24 ore.



Centro automatico di prelievo e stoccaggio



Centro automatico evasione spedizione ordini

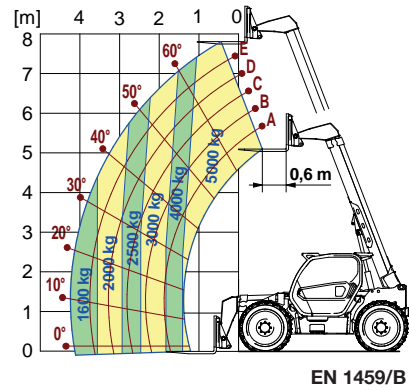
DATI TECNICI	TF 50.8 T-170	TF 50.8 T-CS-170 CVTRONIC	TF 45.11 T-170	TF 45.11 T-CS-170 CVTRONIC
Massa totale a vuoto, senza forche (kg)	9350	9650	9750	10050
Portata massima (kg)	5000	5000	4500	4500
Altezza di sollevamento (m)	7,8	7,8	10,6	10,6
Sbraccio massimo (m)	4,2	4,2	7	7
Altezza alla massima portata (m)	7,8	7,8	9	9
Sbraccio alla massima portata (m)	1,4	1,4	1,9	1,9
Portata alla massima altezza (kg)	5000	5000	3500	3500
Portata al massimo sbraccio (kg)	1600	1600	650	650
Motore turbo (cilindrata/cilindri)	4.5/4	4.5/4	4.5/4	4.5/4
Potenza del motore Tier 4 Interim (kW/CV)	125/170	125/170	125/170	125/170
Velocità massima (km/h)	40	40	40	40
Sospensione idropneumatica BSS del braccio	○	○	○	○
Serbatoio del carburante (l)	140	140	140	140
Pompa idraulica ad ingranaggi (bar-l/min)	18	18	18	18
Pompa idraulica Load-Sensing (bar-l/min)	210/150	210/150	210/150	210/150
Distributore Flow Sharing	●	●	●	●
Serbatoio dell'olio idraulico (l)	96	96	96	96
Cabina FOPS (ISO 3449) e ROPS (ISO 3471)	●	●	●	●
Joystick elettromeccanico	-	-	-	-
Joystick elettronico	●	●	●	●
Trasmissione idrostatica	●	●	●	●
Bloccaggio differenziali (A+P - P)	A ○ - P ●	A ○ - P ●	A ○ - P ●	A ○ - P ●
Inversore Dual Control (joystick/volante)	●	●	●	●
Controllo di avanzamento Inching a pedale	●	●	●	●
Trazione integrale permanente	●	●	●	●
Sterzata sulle quattro ruote	●	●	●	●
Freno di stazionamento automatico (a spegnimento motore)	●	●	●	●
Fari di lavoro sulla cabina (2 A + 2 P)	●	●	●	●
Fari di lavoro a led sulla cabina	○	○	○	○
Cambio di velocità	2 velocità	CVTronic	2 velocità	CVTronic
CS - Cabina sospesa	-	●	-	●
Telaio Tilting (correttore d'inclinazione)	●	●	●	●
EPD - Eco Power Drive	EPD Top	EPD Top	EPD Top	EPD Top
PTO meccanica (540/1000)	○	○	○	○
Controllo dinamico del carico M CDC	●	●	●	●
Pneumatici standard	440/80 R24	440/80 R24	440/80 R24	440/80 R24
Omologazione trattrice agricola	○	○	○	○

● Di serie. ○ A richiesta.

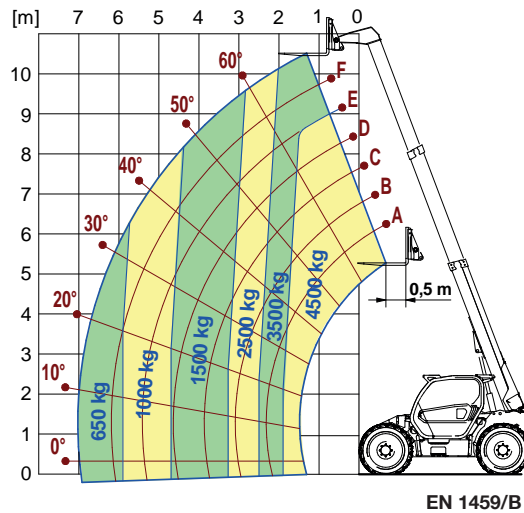
DATI TECNICI



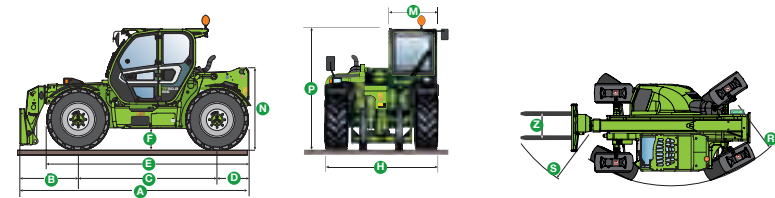
TF 50.8 CON FORCHE



TF 45.11 CON FORCHE



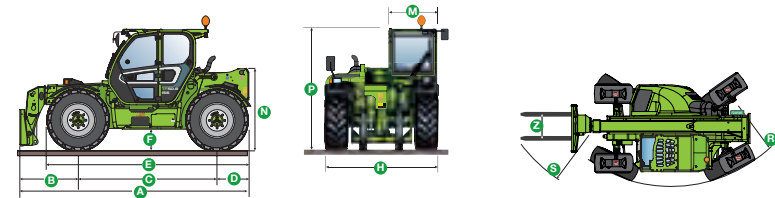
TURBOFARMER 50.8 DIMENSIONI



A (mm)	4835	M (mm)	1010
B (mm)	1220	N (mm)	1630
C (mm)	2920	P (mm)	2525*
D (mm)	670	R (mm)	4080
E (mm)	4240	S (mm)	4970
F (mm)	450	Z (mm)	850
H (mm)	2350	Pneumatici 440/80 R24	

* modelli CS 2585 mm

TURBOFARMER 45.11 DIMENSIONI



A (mm)	4970	M (mm)	1010
B (mm)	1380	N (mm)	1630
C (mm)	2920	P (mm)	2525*
D (mm)	670	R (mm)	4080
E (mm)	4240	S (mm)	5050
F (mm)	450	Z (mm)	850
H (mm)	2350	Pneumatici 440/80 R24	

* modelli CS 2585 mm

OLTRE 50 ANNI DI GRANDE IMPEGNO PER LAVORARE INSIEME A VOI

- 1964** - Nascita del Gruppo Merlo
- 1966** - DM e DBM: il primo dumper e la prima betoniera autocaricante
- 1981** - SM: il primo sollevatore telescopico
- 1987** - Panoramic: il primo telescopico al mondo con motore laterale
- 1991** - Roto: il primo sollevatore al mondo con torretta girevole
- 1996** - Turbofarmer: il primo telescopico omologato in Europa come trattrice agricola
- 1998** - P20.6: i telescopici super compatti
- 2000** - Multifarmer: il primo trattore agricolo con braccio telescopico
- 2001** - MM: il primo porta-attrezzi forestale
- 2010** - Hybrid: il primo telescopico ibrido diesel/elettrico
- 2012** - Modulari: un nuovo concetto di sollevatore telescopico
- 2013** - Tre importanti premi all'Agritechnica di Hannover:
 - Hybrid 42.7: medaglia d'oro per l'innovazione tecnologica
 - Turbofarmer II: «macchina dell'anno» 2014
 - Multifarmer 40.9: pietra miliare della meccanizzazione agricola
- 2015** - Nuovi Turbofarmer modulari Medium Duty e Compatti nominati «macchina dell'anno» 2015 al Sima di Parigi



MERLO S.P.A.

Via Nazionale, 9 - 12010 S. Defendente di Cervasca - Cuneo - Italia

Tel. +39 0171 614111 - Fax +39 0171 684101

www.merlo.com - info@merlo.com

I sollevatori telescopici illustrati in questa documentazione possono essere equipaggiati con accessori opzionali o speciali che non fanno parte della dotazione di serie e che vengono forniti a richiesta.

In alcuni Paesi potrebbero non essere disponibili tutti i modelli o attrezzature per vincoli di mercato o normativi.

I dati tecnici ed informativi sono aggiornati al momento della stampa con riserva di modifiche dovute alla naturale evoluzione tecnologica, senza obbligo di preavviso da parte nostra.

Il vostro concessionario Merlo di fiducia sarà lieto di fornirvi tutti gli aggiornamenti sui nostri prodotti e servizi.