



MASSEY FERGUSON

# SERIE MF TH

100-135 CV

CAPACITÀ DI SOLLEVAMENTO: 3.000 kg – 4.300 kg

ALTEZZA DI SOLLEVAMENTO: 5,90 m – 7,50 m

**UNA NUOVA  
GENERAZIONE DI  
TELESCOPICI SEMPLICI  
E AFFIDABILI**





# MF TH – UNA NUOVA GENERAZIONE

## DI TELESCOPICI SEMPLICI E AFFIDABILI

Oggi, chi acquista un telescopico MF si aspetta che la macchina soddisfi i più moderni standard operativi e che combini quanto di meglio è disponibile sul mercato in fatto di tecnologie, comfort, semplicità, ergonomia, facilità d'uso, qualità ed esperienza di lavoro.

Questi movimentatori telescopici incarnano tutto il nostro know-how in fatto di agricoltura. Comprendiamo bene le vostre esigenze di movimentazione, ecco perché vi offriamo un esclusivo telescopico realmente agricolo, con tutto il supporto di una rete di concessionari in grado di aiutarvi ad affrontare le operazioni più impegnative.

**CREATO PER MASSIMIZZARE  
I TEMPI DI ATTIVITÀ**  
SERVIZI E ASSISTENZA CLIENTI  
DI NUOVA GENERAZIONE

**IL VOSTRO CENTRO DI CONTROLLO**

32

18

10

**IL VOSTRO SPAZIO DI  
LAVORO CONFORTEVOLE**  
LA CABINA

28

**IMPIANTO IDRAULICO  
INTELLIGENTE  
E POTENTE**

08

**DUE MODELLI  
SEMI COMPATTI**

|   |    |
|---|----|
| Sempre all'altezza! .....                                       | 4  |
| Il vostro MF TH a colpo d'occhio .....                          | 6  |
| MF TH.6030 e MF TH.7030 .....                                   | 8  |
| La cabina – Pensata per comfort e sicurezza .....               | 10 |
| Piccoli dettagli che fanno la differenza .....                  | 13 |
| Su misura per voi – Pacchetti di specifiche .....               | 16 |
| Display da 7" per MF TH – Il vostro centro di controllo .....   | 18 |
| Creato per offrire prestazioni straordinarie – Il motore .....  | 20 |
| Cambio idrostatico .....  | 22 |
| Massima produttività, agilità e manovrabilità .....             | 26 |
| Impianto idraulico intelligente e potente .....                 | 28 |
| Creato per massimizzare i tempi di attività .....               | 32 |
| MF Services .....   | 34 |
| Personalizzate il vostro MF TH – Tabelle delle specifiche ..... | 36 |

## PROGETTATO DAGLI AGRICOLTORI PER GLI AGRICOLTORI

I nostri nuovi movimentatori telescopici sono realizzati proprio per affrontare i lavori più duri. Quando avete bisogno di una soluzione rapida e compatta per molte applicazioni, la serie MF TH è in grado di darvi tutto ciò che vi serve.

Movimentate insilato e letame, sollevate balle e sacchi di fertilizzante, spostate mangimi e pulite le stalle. L'impianto idraulico, potente e preciso, consente di sollevare con semplicità i carichi più pesanti.

Spesso, lavorare negli spazi stretti può essere una vera sfida. Grazie a quattro modalità di sterzata e all'opzione offerta dalle macchine semi-compatte MF TH.6030 ed MF TH.7030, i telescopici della serie MF TH sono estremamente manovrabili. Tutta la flessibilità a 360°, e la precisione di movimentazione che vi serve.

Manutenzione minima per ridurre praticamente a zero i tempi di inattività.

**UN ELEMENTO ESSENZIALE DELLA  
GIORNATA LAVORATIVA**

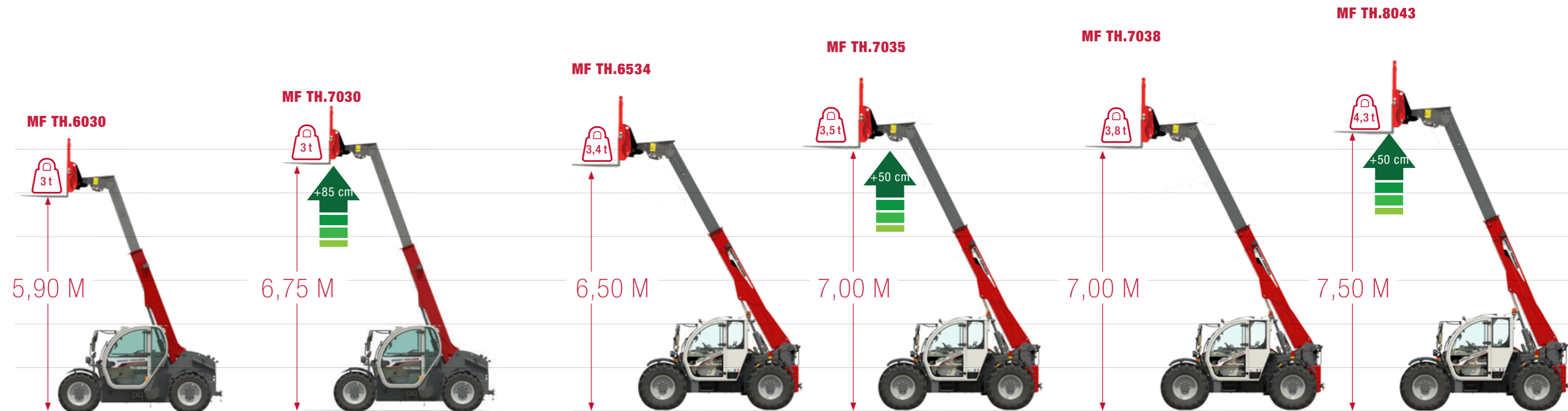


# SEMPRE ALL'ALTEZZA!

I NUMERI GIUSTI PER PORTARE A TERMINE OGNI ATTIVITÀ

La nuova serie MF TH, grazie alla capacità di eseguire i lavori con efficienza e senza sforzo, vi garantisce un'accessibilità e una manovrabilità ottimali. Inoltre, questa nuova gamma offre una maggiore altezza di sollevamento, un braccio lungo e la capacità di sollevare carichi pesanti. Con il giusto attrezzo, la serie MF TH è in grado di svolgere un'ampia gamma di operazioni fondamentali nell'azienda agricola.

**SERIE MF TH: IL TELESCOPICO PER ECCELLENZA**



## MODELLI COMPATTI

Dimensioni semi-compatte 2,1 m x 2,1 m per accedere con semplicità agli spazi più ristretti, 100 CV per un rapporto peso/potenza ottimale, 100 L/min per un lavoro semplice e preciso.



## MODELLI STANDARD

Una potenza del motore e una portata di olio più elevate per le applicazioni di movimentazione e trasporto più esigenti, 135 CV e 190 L/min di olio per ridurre i tempi di lavorazione, una cabina che offre il massimo in termini di comfort, ergonomia e visibilità.



# IL VOSTRO MF TH A COLPO D'OCCHIO

UNO STANDARD PIÙ ELEVATO

Con un enorme passo avanti per quanto concerne efficienza, produttività, prestazioni, visibilità, ergonomia, comfort, tempi di ciclo e facilità d'uso, il telescopico MF TH è stato completamente trasformato. Non è un semplice aggiornamento. È una rivoluzione.

**CON SEI MODELLI TRA CUI OPTARE, QUESTA È UNA DELLE MIGLIORI SCELTE CHE POSSIATE FARE.**

| MODELLI                  | MF TH.6030  | MF TH.7030 | MF TH.6534 | MF TH.7035 | MF TH.7038 | MF TH.8043 |
|--------------------------|-------------|------------|------------|------------|------------|------------|
| ALTEZZA DI SOLLEVAMENTO  | 5,9 m       | 6,75 m     | 6,5 m      | 7,0 m      |            | 7,5 m      |
| CAPACITÀ DI SOLLEVAMENTO | 3.000 kg    |            | 3.400 kg   | 3.500 kg   | 3.800 kg   | 4.300 kg   |
| PORTATA IDRAULICA        | 100 L/min   | 190 L/min  | 100 L/min  | 190 L/min  |            |            |
| POTENZA MAX.             | 100 CV      | 135 CV     | 100 CV     | 135 CV     |            |            |
| TRASMISSIONE             | Idrostatica |            |            |            |            |            |

► **Attacchi idraulici rapidi** per una sostituzione veloce, semplice ed efficiente delle attrezzature, ora con una linea elettrica sul braccio per la 4a e 5a funzione elettrica (opzionale) – per i dettagli, vedere pag. 29

► **Disponibile una selezione completa di attrezzi** per affrontare ogni operazione – per i dettagli, vedere pag. 30

► **Nuovi motori potenti e dai consumi ridotti**  
Ora fino a 135 CV per una produttività e prestazioni più elevate e l'ambiente più silenzioso. Accesso semplice per la manutenzione quotidiana e ventola reversibile automatica opzionale per una maggiore affidabilità e durata – per i dettagli, vedere pag. 20

► **La trasmissione idrostatica a quattro velocità (2 meccaniche x 2 idrauliche)** offre comfort, accuratezza, facilità d'uso, un funzionamento regolare e una precisione leader del settore (i modelli MF TH.6030 e MF TH.7030 sono dotati esclusivamente di una trasmissione a 2 velocità) – per i dettagli, vedere pag. 22

► **Freno di stazionamento automatico** per una maggiore sicurezza e produttività

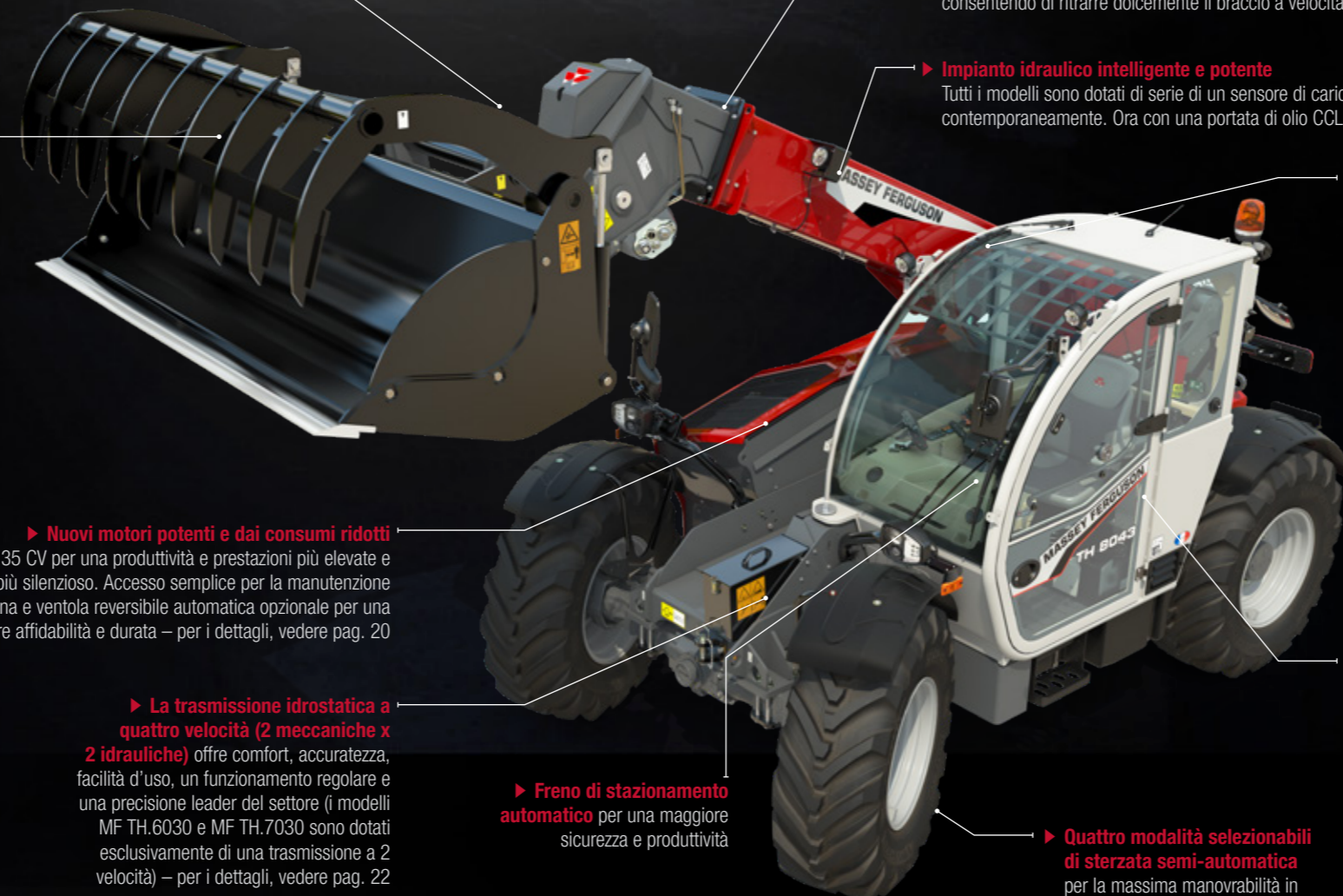
► **Sospensione efficiente per il braccio e funzione Cushion Retract**  
È disponibile per tutti i modelli una sospensione per il braccio per il massimo comfort in ogni condizione di trasporto. La funzione Cushion Retract è presente di serie su tutti i modelli per un maggiore comfort dell'operatore, consentendo di ritirare dolcemente il braccio a velocità ridotta/controllata

► **Impianto idraulico intelligente e potente**  
Tutti i modelli sono dotati di serie di un sensore di carico. È possibile attivare più funzioni contemporaneamente. Ora con una portata di olio CCLS fino a 190 L/min – per i dettagli, vedere pag. 28

► **Capacità di sollevamento impareggiabile** grazie all'elevata forza del braccio: fino a 7,50 m e 4.300 kg

► **Comfort, ergonomia e visibilità impareggiabili**  
L'ambiente dell'operatore della serie MF TH garantisce i massimi livelli di comfort e di controllo, con una visibilità a 360° grazie alla forma curva della cabina nei modelli MF TH.6534, MF TH.7035, MF TH.7038 e MF TH.8043 e al nuovo design estremamente ribassato del cofano motore. Ora sono disponibili tre nuovi pacchetti di specifiche – per i dettagli, vedere pag. 10

► **Quattro modalità selezionabili di sterzata semi-automatica** per la massima manovrabilità in tutte le condizioni di esercizio – per i dettagli, vedere pag. 27



# REALTÀ VIRTUALE



## UTILIZZATE IL VOSTRO SMARTPHONE PER SCOPRIRE GLI INTERNI DEL TELESCOPICO MF TH



◀ **PASSO 1**  
Utilizzate un'app per la lettura di codici QR. Scaricatela gratuitamente da iTunes o, se utilizzate un dispositivo Android, da Play store.



◀ **PASSO 2**  
Lanciate l'app e scansionate questo codice QR...



◀ **PASSO 3**  
... e salite a bordo del vostro telescopico Massey Ferguson.

Vivete l'esperienza in 2D, muovendo lo smartphone in tutte le direzioni o utilizzando le dita.



◀ **PASSO 4**  
Vivete un'esperienza immersiva di realtà virtuale in 3D facendo clic sull'icona dedicata e combinando lo smartphone con occhiali VR.



# MF TH.6030 & MF TH.7030

## DIMENSIONI COMPATTE, MANOVRABILITÀ ECCELLENTE

SE SIETE ALLA RICERCA DI UNA MACCHINA COMPATTA MA IN GRADO DI AFFRONTARE I LAVORI PIÙ IMPEGNATIVI, I MODELLI MF TH.6030 E MF TH.7030 FANNO PER VOI.

Il loro design semi-compatto, le due posizioni per la cabina e l'eccellente manovrabilità garantiscono prestazioni straordinarie in spazi ristretti come granai di piccole dimensioni o impianti di allevamento avicolo.

Questi telescopici offrono un'eccezionale capacità di sollevamento con l'ulteriore vantaggio di essere più compatti delle loro ingombranti controparti e confortevoli grazie alla cabina sospesa di serie.



Capacità di sollevamento fino a

3 t



2,82 m

Altezze di



5,9 m.  
6,75 m



2,10 m.  
2,34 m



Per un rientro fluido del braccio, tutti i modelli MF TH sono dotati di un sistema di ritrazione ammortizzato.

L'eccellente manovrabilità garantisce giornate di lavoro senza problemi per la massima produttività. La cabina spaziosa e il confortevole spazio per l'operatore con joystick totalmente proporzionale consentono un'azionamento semplice della macchina.

Cabina a due posizioni per la massima flessibilità, inclusa una posizione ribassata per le operazioni di carico in edifici bassi. Ideale per le operazioni in spazi limitati. Il design compatto consente a questi modelli di muoversi in spazi ristretti senza alcun compromesso sulla visibilità e sulla manovrabilità.







PENSATA PER  
**COMFORT E  
SICUREZZA**

## LA CABINA COMFORT, VISIBILITÀ, SICUREZZA E COMANDI PER UNA NUOVA ERA

Fin dagli albori della moderna progettazione dei trattori, la cabina Massey Ferguson è sempre stata apprezzata per il suo design superiore. La cabina, lo straordinario ambiente dell'operatore, è caratterizzata da interni spaziosi che offrono una visibilità a 360° e livelli di rumorosità ridotti. L'allestimento della cabina è estremamente ergonomico: i comandi e gli strumenti sono semplici da utilizzare e sono stati progettati per semplificare la gestione delle applicazioni. Perché sappiamo bene che un operatore più produttivo è un operatore che genera più profitto per la sua azienda.



2 m<sup>3</sup>



VISIBILITÀ  
4,6 m<sup>2</sup> DI  
SUPERFICIE VETRATA  
che garantisce sicurezza, semplicità d'uso e  
il massimo controllo sul lavoro da svolgere



71 dB  
per ridurre stress e affaticamento





# PENSATA PER COMFORT E SICUREZZA



Cruscotto standard da 5"

Comandi luci

Comandi trasmissione

Joystick multifunzione

Comandi idraulici

Acceleratore manuale

Leva Power Control

# A VOLTE SONO I PICCOLI DETTAGLI A FARE UN'ENORME DIFFERENZA IN TERMINI DI CARICO DI LAVORO.

Nuovo DISPLAY OPZIONALE DA 7". L'intuitivo cruscotto digitale del telescopico MF TH è un terminale touchscreen da 7" personalizzabile.

DISPLAY STANDARD DA 5"



ACCESSO SEMPLICE E SICURO. L'ampia portiera di grandi dimensioni, i gradini, i corrimano e il piantone dello sterzo inclinabile offrono la migliore accessibilità alla cabina della categoria.



Massima sicurezza grazie alle informazioni chiare sulla stabilità del vostro MF TH.



SEMPRE CONNESSO – Supporto regolabile per cellulare e tablet di serie su tutti i modelli.



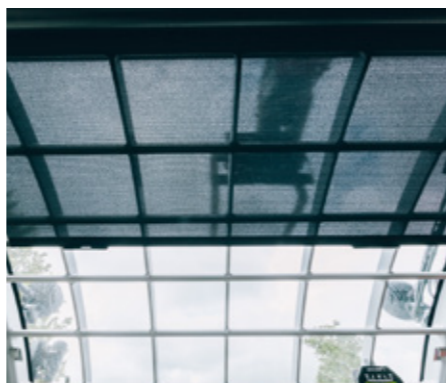
BLUETOOTH RDS/RADIO MP3 disponibile con il terminale touchscreen opzionale, per telefonate in vivavoce tramite l'interruttore sul bracciolo.





Visibilità migliorata in tutte le condizioni di luce con fanali e luci di lavoro **A LED OPZIONALI**.

**TENDINA PARASOLE** retrattile di serie. Due posizioni: solo tetto per proteggere dal sole preservando una visibilità eccellente oppure tetto con schermo superiore per una protezione extra dalla luce.



**NUOVI TERGICRISTALLI** con il 30% di copertura in più. È disponibile una vasta gamma di tergicristalli opzionali per la parte superiore e i lati.



**SPECCHIETTO LATERALE DESTRO.**

La nuova posizione dello specchietto (di fronte al guidatore) riduce la larghezza totale della macchina per agevolare l'accesso a spazi ristretti. Assicura inoltre la visuale migliore durante il trasporto e riduce gli angoli ciechi. Le opzioni includono: specchietti con regolazione elettronica e sbrinamento elettrico sul lato destro.



**STOCCAGGIO** Vani portaoggetti multipli.



**NON VI RESTA CHE SALIRE A BORDO E GODERVI LA GIORNATA DI LAVORO NEL MASSIMO COMFORT**

In base ai modelli, Massey Ferguson offre il miglior sedile della categoria e opzioni che garantiscono un comfort eccezionale.



**COMANDI DEL CLIMATIZZATORE** facilmente accessibili dalla console.



Bevande e cibo sempre freschi grazie al portapranzo (di serie sulla versione Exclusive).



**SOSPENSIONE MECCANICA** disponibile su MF TH.6030 e MF TH.7030.\*

**SOSPENSIONE PNEUMATICA** con sospensione longitudinale. Disponibile su tutti i modelli.\*

**SOSPENSIONE PNEUMATICA DI ALTA QUALITÀ** con sospensione longitudinale, sistema di riscaldamento e sistema Dynamic Damping. Disponibile sui modelli standard.\*



## SU MISURA PER VOI



La serie MF TH è equipaggiata di serie con dotazioni ad alta tecnologia, integrate da utili pacchetti di attrezzature opzionali che aiutano a svolgere il lavoro in maniera più semplice ed efficiente con livelli elevati di comfort ed ergonomia.

L'ampia gamma di ambienti di cabina e pacchetti disponibili offre la possibilità di scegliere le funzioni e i controlli necessari a personalizzare il vostro MF TH e renderlo unico come la vostra azienda agricola.

## VERSIONE ESSENTIAL

TUTTO QUELLO DI CUI AVETE BISOGNO



Essential è la specifica di base ma è tutt'altro che basica. Questo allestimento fornisce tutto ciò che vi aspettate dal telescopico MF TH con semplicità.

## VERSIONE EFFICIENT

ATTREZZATURE AVANZATE PER UN COMFORT E UNA VERSATILITÀ SUPERIORI



Efficient è il pacchetto della serie MF TH realizzato per aiutarvi a lavorare in maniera più intelligente e ottenere risultati migliori.

Pensato per offrire un comfort e una versatilità superiori grazie alle sue caratteristiche chiave, il pacchetto Efficient rende il vostro telescopico MF TH perfetto per le operazioni agricole che richiedono potenza e prestazioni.

## VERSIONE EXCLUSIVE

LA MASSIMA ESPRESSIONE DI PRODUTTIVITÀ E COMFORT



L'allestimento Exclusive riunisce in sé versatilità e raffinatezza elevate per quegli operatori che desiderano un telescopico con caratteristiche e funzioni avanzate a livello di ergonomia e comfort.

Questa versione è studiata per le attività più intensive su larga scala, per chi cerca vantaggi esclusivi e un eccellente rapporto qualità/prezzo.

**PERSONALIZZATE IL VOSTRO TELESCOPICO MF TH GRAZIE ALLE CARATTERISTICHE STANDARD E OPZIONALI CHE POTETE CONSULTARE A PAGINA 36.**



## NUOVO DISPLAY DA 7" PER MF TH TUTTO SOTTO CONTROLLO

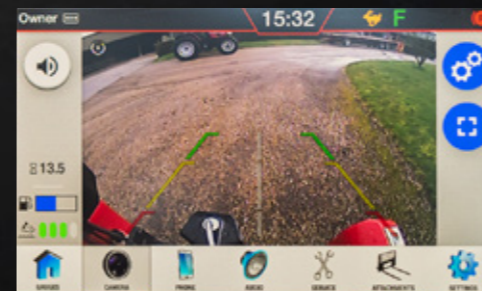
LA NUOVA GAMMA MF TH RAGGIUNGE  
NUOVE VETTE DI CONTROLLO.

Dotato di un nuovo cruscotto digitale da 5" di serie, il nuovo telescopico MF TH offre in opzione un terminale touch screen da 7" che vi consentirà di controllare tutte le operazioni. Include impostazioni per la musica e radio integrata, connessione Bluetooth e gestione delle attività.



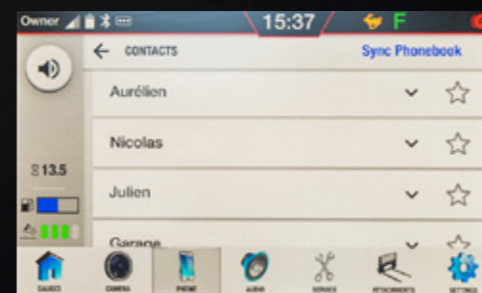
IL VOSTRO MF TH

## CENTRO DI CONTROLLO



### Modalità video

Le immagini dalla telecamera a bordo possono essere visualizzate sullo schermo della console per consentire agli operatori di monitorare attrezzi complessi e le movimentazioni all'anteriore o semplicemente per migliorare la sicurezza e l'efficienza durante la retromarcia (retrocamera opzionale).



### Telefono in vivo

Il terminale da 7" integra una connessione Bluetooth per collegare un telefono.

Il microfono è nel cruscotto sotto il volante e consente di ricevere chiamate mentre si accede alla rubrica direttamente dallo schermo.



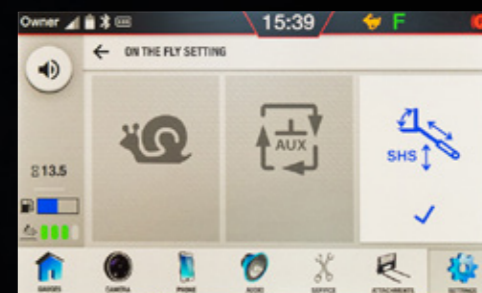
### Radio e playlist

Ascoltate i vostri canali radio preferiti o le vostre playlist personali direttamente dal telefono sullo schermo del telescopico MF TH.



### Impostazioni dei parametri della macchina

Tutte le informazioni sono visibili a colpo d'occhio sui nuovi display, con impostazioni intuitive per un comfort e una produttività superiori. Facili da leggere e navigare, vi consentono di controllare il cruscotto e tutte le impostazioni della macchina: SHS (Smart Handling System), SMS (Speed Management System), modalità di sterzo e allineamento, tempo di inversione della ventola, gestione DPF.



### Impostazioni della sequenza idraulica

Funzionalità SHS (Smart Handling System) di serie. Dal nuovo menu sullo schermo, l'operatore può selezionare la massima portata idraulica disponibile. La regolazione della portata massima rende la macchina più fluida e precisa.



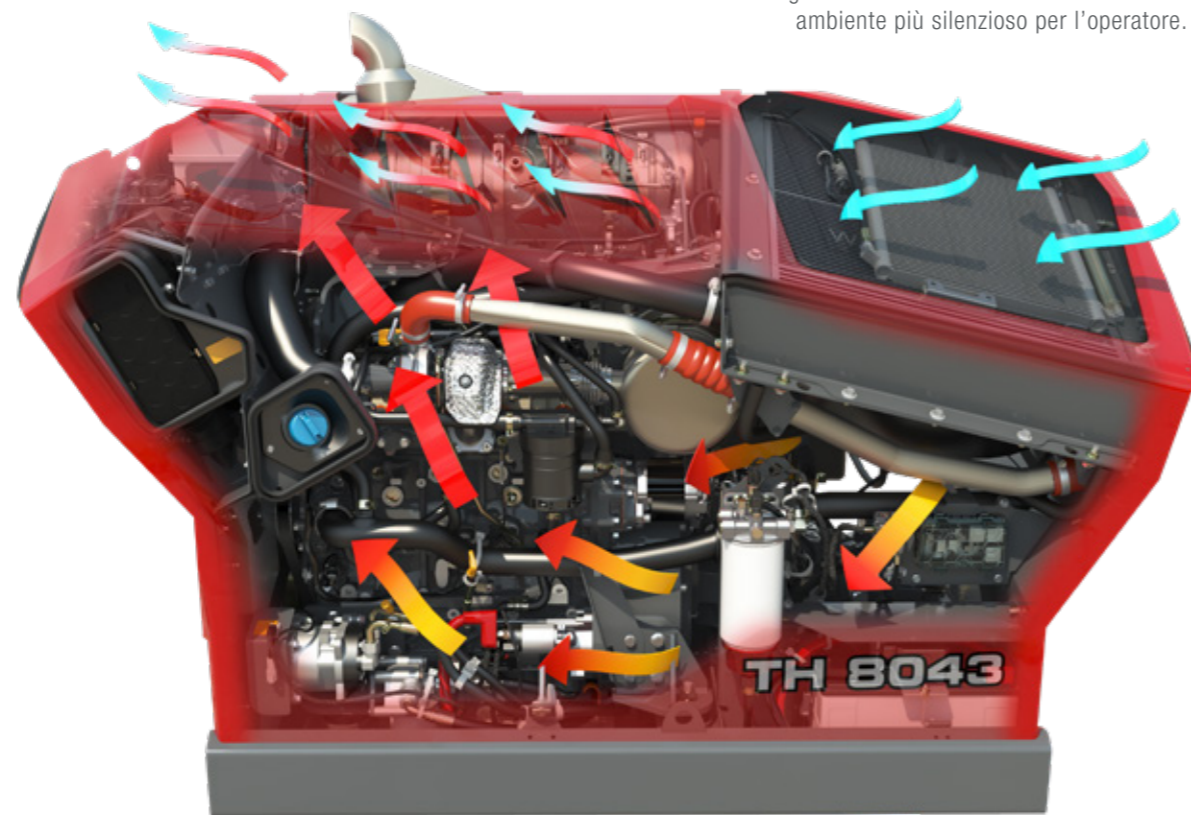
### Pad di controllo

Questo particolare di elevata qualità deriva dal settore automobilistico e assicura una navigazione intuitiva del display; per una praticità ottimale si trova a portata di mano davanti al joystick. Consente di spostarsi tra tutte le funzioni del terminale per ricevere telefonate, controllare la radio o sezionare facilmente la modalità di sterzo.



## CREATO PER OFFRIRE PRESTAZIONI STRAORDINARIE LA MASSIMA ESPRESSIONE DELLA POTENZA REDDITIZIA

Il nuovo telescopico MF TH, abbinato alla tecnologia SCR più collaudata sul mercato, è il leader indiscusso e più sostenibile grazie alla potenza e alla coppia ai vertici della categoria e al miglior costo totale di proprietà del settore.



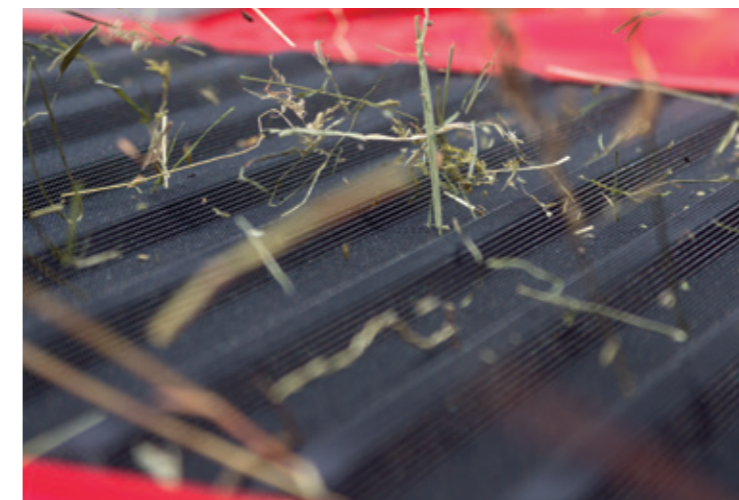
▲ L'installazione di un nuovo motore e un basamento rinnovato hanno permesso di ridurre l'altezza del motore migliorando la visibilità sul lato destro della macchina. Il sistema di raffreddamento orizzontale offre capacità di raffreddamento ottimali.

## SOSTENIBILITÀ EFFICIENTE

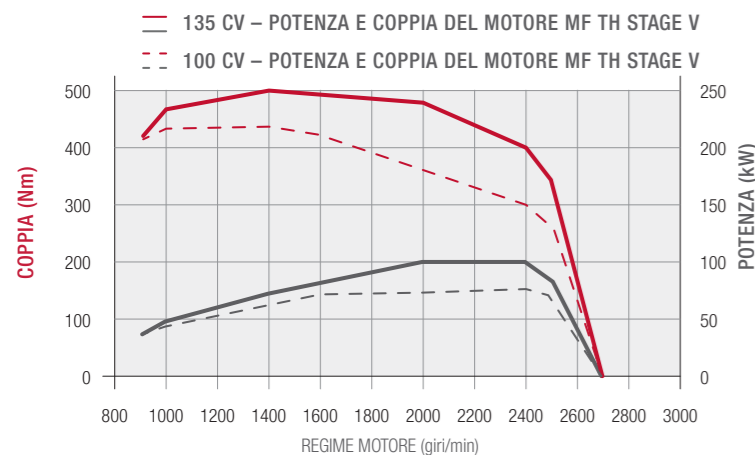
Il motore a 4 cilindri da 3,4 litri massimizza i vantaggi del sistema di disinquinamento più ecologico per migliorare la qualità dell'aria, mitigare i cambiamenti climatici e creare un ambiente più silenzioso per l'operatore.

### INVERTER AUTOMATICO DELLA VENTOLA ▶

Il telescopico MF TH è disponibile con un'opzione automatica per mantenere il motore pulito e garantirne la massima efficienza. Questa funzione consente la regolazione della velocità in base alla temperatura o il funzionamento a una velocità preimpostata, con una modalità automatica selezionabile mediante un pulsante sul cruscotto. Migliora il raffreddamento in condizioni estremamente polverose.



▲ Grazie al cofano rinforzato e a un accesso più ampio, i modelli MF TH offrono un nuovo sistema di apertura del cofano con maniglia per agevolare la manutenzione.



Un elevato livello di coppia è disponibile per le applicazioni che richiedono maggiore forza e trazione, per lavorare a regimi più bassi e consumare meno carburante. La potenza è stata aumentata fino a 135 CV a 2.000 giri/min.

## MF TH

### I VANTAGGI DEL MOTORE A COLPO D'OCCHIO

- ▶ Resa superiore a regimi del motore più bassi, maggiore efficienza e un ambiente più silenzioso
- ▶ DPF con rigenerazione passiva – No EGR
- ▶ Potenza ed efficienza grazie alla modalità ECO mode
- ▶ Il motore rimane parallelo al braccio, fornendo un accesso eccellente e una visibilità migliorata sul lato destro
- ▶ Tecnologia semplice per una giornata di lavoro più produttiva
- ▶ Inverter automatico opzionale del ventilatore per una pulizia semplice del sistema di raffreddamento e la massima produttività



**-40%**  
Riduzione del particolato



**-4dB**  
Grazie alla riduzione del regime del motore



**+5 CV**  
Potenza massima



**COSTI DI  
MANUTENZIONE  
CONTENUTI**



## ZERO COMPROMESSI

Il sistema di emissione è disposto in maniera intelligente per contribuire a mantenere la massima visibilità



## FUNZIONAMENTO FLUIDO GRAZIE ALLA TRASMISSIONE IDROSTATICA

E QUANDO SI TRATTA DELLA POTENZA DI AZIONAMENTO, SIAMO DAVVERO PASSATI A UNA MARCIA SUPERIORE.

La trasmissione idrostatica a due velocità assicura semplicità, un funzionamento fluido e prestazioni e capacità elevate. La trasmissione è in grado di raggiungere velocità fino a 40 km/h\* con due cambi meccanici e due gamme di velocità idrauliche, consentendovi di scegliere la velocità più adatta all'applicazione e di ottenere prestazioni eccellenti nel trasporto su strada.

La funzione riduttore, facile da impostare, è perfetta per le operazioni che richiedono basse velocità a regimi più elevati, con maggiore precisione e un controllo superiore per attività come la pulizia con spazzatrice, la distribuzione dell'insilato e lo spargimento della paglia.



“ Il controllo nel palmo della mano. ”

## CREATO PER IL CONTROLLO

La leva del joystick multifunzione aziona la trasmissione e controlla l'impianto idraulico. Include funzioni di flottazione del braccio e scuotimento della benna per un'efficienza superiore.

Tutte le operazioni sono a portata di mano per un maggiore comfort.

**Interruttore del controllo shuttle**  
Pulsante per marcia avanti/ folle/retromarcia in posizione ergonomica sul lato del joystick

**Riduzione delle impostazioni**  
Riduce la portata idraulica del braccio o la velocità massima della macchina

**Velocità idrostatiche**

**Aumento delle impostazioni**  
Aumenta la portata idraulica del braccio o la velocità massima della macchina

**3a funzione del braccio**  
Può essere usata con flusso continuo o con la funzione Auto-grab (MF TH dotato di display da 7")

**Scuotimento della benna\***

**Estensione del braccio**

**Posizione di flottazione del braccio\***

\*Opzionale per la versione Efficient

## LEVA POWER CONTROL

Derivata dalle gamme di trattori MF, l'esclusiva e intuitiva leva di comando Power Control di Massey Ferguson offre tre funzioni in una, azionabili con semplicità.



### ECCO COSA POTETE FARE:

- passare dalla marcia avanti alla retromarcia e viceversa
- cambiare velocità idrostatiche: verso l'alto e verso il basso
- disinnestare la frizione
- selezionare la folle

MANO DESTRA LIBERA PER LE ATTIVITÀ DI MOVIMENTAZIONE.



# UNA NUOVA GENERAZIONE

di trasmissioni con tecnologia  
all'avanguardia.

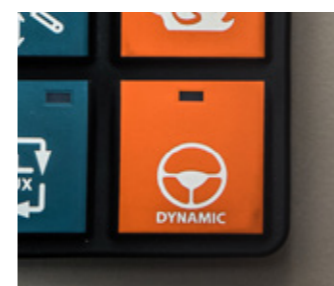
LA **TRASMISSIONE  
IDROSTATICA PIÙ  
FLUIDA** SUL MERCATO



## ACCELERATORE MANUALE – MODALITÀ AUTO

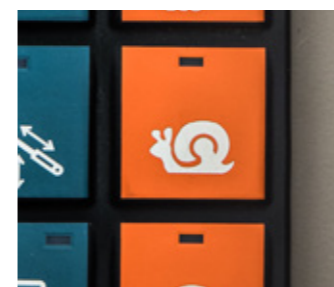
Grazie alla trasmissione idrostatica è possibile gestire in maniera indipendente il regime del motore e la velocità di avanzamento. L'acceleratore manuale permette di impostare un regime costante.

Consente regimi del motore elevati e basse velocità della macchina senza azionare il freno. Quando si passa alla folle la macchina viene arrestata dalla trasmissione, senza freno, mentre il regime rimane costante. Riduce il costo di proprietà ed è ideale per applicazioni che richiedono una portata idraulica elevata e costante o il pompaggio continuo, per esempio l'alimentazione del bestiame e la pulizia del terreno.



## NOVITÀ: MODALITÀ DI GUIDA "DYNAMIC DRIVE"

Varia l'"aggressività" dell'inversore e la risposta dell'acceleratore. A seconda delle applicazioni o delle preferenze personali, è possibile scegliere la modalità di guida più indicata: Soft o Dynamic.



## SMS – SPEED MANAGEMENT SYSTEM

Consente di impostare facilmente una velocità massima, usando la modalità riduttore e di attivarla con un interruttore sul pannello laterale (da 0 a 100% con incrementi dell'1%). Pratico quando occorre lavorare a bassa velocità, in spazi molto ristretti, garantire una precisione superiore con attrezzi speciali.

## I VANTAGGI DELLA TRASMISSIONE MF TH A COLPO D'OCCHIO

- ▶ La trasmissione idrostatica garantisce un controllo estremamente preciso e fluido con 2 marce idrostatiche sotto carico
- ▶ L'esclusiva trasmissione a 4 velocità fornisce elevati livelli di potenza e prestazioni
- ▶ Scegliete il migliore rapporto per un controllo ergonomico della macchina
- ▶ La modalità creeper consente di impostare la velocità massima: un'opzione perfetta per la distribuzione dell'insilato
- ▶ Nuova modalità di trasmissione (impostazione regime e pedale per controllare solo la velocità) con acceleratore manuale



Trasmissione  
**IDROSTATICA**  
a 2 o 4 velocità



Più fluida del  
**20%**  
rispetto alla generazione  
precedente



# MASSIMA PRODUTTIVITÀ, AGILITÀ E MANOVRABILITÀ

LA SERIE MF TH SI DIMOSTRERÀ UNO STRUMENTO EFFICACE E PREZIOSO IN TUTTA L'AZIENDA AGRICOLA.

La serie MF TH, grazie alla capacità di eseguire i lavori con efficienza e senza difficoltà, vi assicura un'accessibilità e una manovrabilità ottimali. La gamma vi offre inoltre l'altezza di sollevamento di cui avete bisogno, un braccio lungo e la capacità di sollevare carichi pesanti.

Eccellente nelle operazioni con caricatore che richiedono portate idrauliche elevate così come nelle applicazioni di trasporto su strada a 40 km/h\* in cui potenza e comfort sono fondamentali, ogni telescopico MF vanta capacità straordinarie, sia che movimenti balle o che sposti mangime.



Raggio di sterzata

3,71m  
(Semi compatto)

3,82m  
(Standard)



## MANOVRABILITÀ

La scelta della modalità di sterzo e il design caratterizzato da un minore sbalzo offrono una manovrabilità eccellente, merito di un raggio di sterzata ridotto, minimizzando il rischio di danni a macchine ed edifici quando si opera in spazi ristretti.

È disponibile una **SOSPENSIONE AUTOMATICA DEL BRACCIO** che aumenta notevolmente il comfort dell'operatore, per esempio in caso di traino a 40 km/h\* di un rimorchio carico di paglia su strada.



## SELEZIONATE LA MODALITÀ DI STERZO PREFERITA

Tutti i modelli hanno quattro modalità di sterzata semiautomatiche selezionabili per garantire una manovrabilità eccellente in ogni condizione. Passare da una modalità all'altra è semplice. Basta premere l'interruttore presente nella cabina.



MODALITÀ  
A due ruote sterzanti



MODALITÀ  
A quattro ruote sterzanti –  
per raggi di sterzata minimi.



MODALITÀ  
A spostamento laterale  
(a "granchio") – per  
un riempimento e un  
livellamento efficaci e per  
lavorare in prossimità di  
pareti e in spazi ristretti.



MODALITÀ  
A spostamento semi-laterale  
Impostazione dell'angolo  
delle ruote posteriori –  
utile per applicazioni  
come insilato o pulizia.



# IMPIANTO IDRAULICO POTENTE E INTELLIGENTE

## DATE UNA SPINTA ALLA VOSTRA PRODUTTIVITÀ CON COMFORT E SICUREZZA

Un impianto idraulico potente e dalle prestazioni costanti nel tempo è fondamentale per la produttività quotidiana di un telescopico. Tutti i modelli sono provvisti di un sistema di gestione dei distributori con sensore di carico.

Tutte le funzioni sono elettroidrauliche e proporzionali grazie all'impianto idraulico con sensore di carico. Estremamente preciso e facile da operare, vi consente inoltre di utilizzare tre funzioni contemporaneamente, aumentando la produttività e riducendo i tempi di fermo macchina.

L'intera gamma offre una portata idraulica ottimale di 100 L/min per i modelli MF TH.6030, MF TH.7030 e MF TH.7035 e una portata ai vertici della categoria di 190 L/min per i modelli MF TH.6534, MF TH.7038 ed MF TH.8043.

La pompa con sensore di carico, che fornisce 190 litri di olio al minuto nei modelli MF TH.6534, MF TH.7038 ed MF TH.8043, garantisce capacità e prestazioni straordinarie, anche ai bassi regimi del motore. Ciò consente di operare a regimi del motore notevolmente più bassi, di consumare meno carburante e di poter contare su cicli di lavoro notevolmente più brevi.

I sofisticati comandi del braccio, grazie a 4 distributori idraulici con sensore di carico, consentono di utilizzare con grande precisione 3 funzioni contemporaneamente. La sospensione automatica del braccio, inoltre, offre il massimo comfort per tutte le applicazioni che richiedono il trasporto. La sua attivazione è direttamente legata alla velocità della macchina.

**IL COLLEGAMENTO E LO SCOLLEGAMENTO** sono immediati grazie al suo sistema di sgancio a pressione. Per attrezzi più esigenti, come i trinciapaglia e le benne per mangimi, è possibile richiedere una linea elettrica per attivare un quarto e quinto servizio.



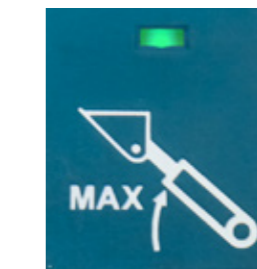
### ◀ SCUOTIMENTO DELLA BENNA.

Questa nuova funzione opzionale è disponibile insieme alla funzione di flottazione del braccio sul nuovo joystick. Ora l'operatore può svuotare facilmente l'attrezzo anche in caso di materiali appiccicosi premendo l'interruttore azzurro e spostando contemporaneamente il joystick.

**SISTEMA MF SMART HANDLING.** Consente di impostare l'altezza minima e massima, legata all'angolo del braccio.

**ALTEZZA MASSIMA** – Ora l'operatore può impostare un'altezza massima del braccio attivando facilmente un interruttore sul pannello laterale quando viene raggiunta l'altezza desiderata. In questo modo si può contare su una sicurezza e un comfort superiori quando si lavora all'interno di un edificio o durante le operazioni di caricamento, specialmente per gli operatori meno avvezzi a questo genere di attività.

La funzione di **RITORNO A TERRA** consente di impostare un'altezza di lavoro. Quando si abbassa manualmente il braccio, questo si ritrae automaticamente e si ferma quando raggiunge la posizione di lavoro. Questa funzione aumenta la produttività e il comfort evitando danni al terreno e all'attrezzo.





## IMPIANTO IDRAULICO POTENTE E INTELLIGENTE

OFFRIAMO UNA GAMMA DI ATTREZZI PERFETTI PER LA SERIE DI TELESCOPICI MF TH, PROGETTATI E REALIZZATI PER AFFRONTARE TUTTI I TIPI DI APPLICAZIONI.

### Benna per scavo e carico

Affrontate le operazioni di scavo e di movimentazione materiali più impegnative con le nostre robuste benne per lo scavo e il carico. Questi attrezzi garantiscono una visibilità ottimale, consentendo di sfruttare al meglio la straordinaria forza di strappo ed eseguire le operazioni di scavo e di caricamento della benna in maniera più semplice e rapida. Disponibili con un'ampia gamma di capacità e con o senza denti.

### Benna ad alta capacità

Migliora la produttività grazie al maggiore angolo di inclinazione che consente di ridurre al minimo gli sversamenti.

Utilizzatela per caricare granaglie o spargere fertilizzante.

### Benna con pinza

L'attrezzo ideale per raccogliere e movimentare terreno con sterpaglie, rami e altri materiali ingombranti che richiedono una presa salda durante il trasporto.

### Forca con pinza

Il modo più semplice per movimentare fieno sfuso o letame nell'azienda agricola e in altri siti. Utilizzate la forca da sola o aggiungete la pinza idraulica per una presa più efficace.

### Forche per pallet

Ideale per la movimentazione di materiali ingombranti o sacchi di fertilizzanti, sementi e mangimi. Disponibile un'ampia scelta di forche rigide o flottanti (con traslatore sul telaio rigido della forca).

### Forca per balle

Utilizzatela per trasportare e caricare in maniera efficiente balle rotonde da terra su un rimorchio o un pianale.

### Manipolatore a pinza tubolare per balle

Tutte le prestazioni dei nostri manipolatori dentati per balle con due bracci idraulici tubolari per garantire una presa sicura della balle.

### Manipolatore a pinze con denti per balle

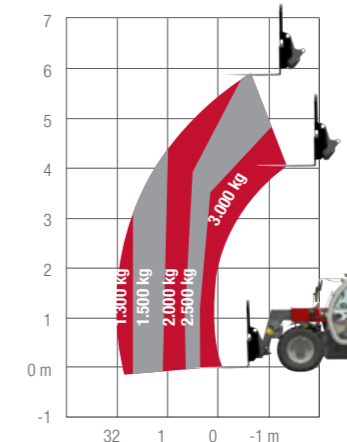
Trasportate e caricate dal terreno fino a due rotoballe su un rimorchio o un pianale per balle. I bracci idraulici indipendenti, ciascuno dotato di 4 denti, forniscono una presa sicura.



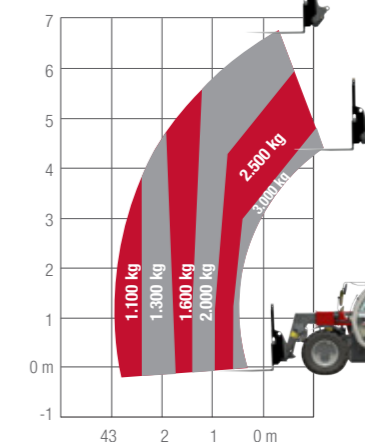
## CAPACITÀ DI SOLLEVAMENTO A NUOVE ALTEZZE

COME MOSTRATO DAI GRAFICI, OGNI MODELLO OFFRE PRESTAZIONI DI SOLLEVAMENTO STRAORDINARIE NELLA CLASSE CORRISPONDENTE

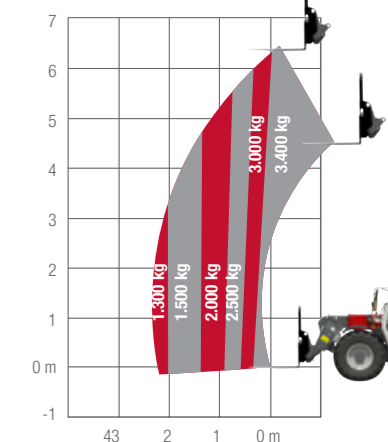
MF TH.6030



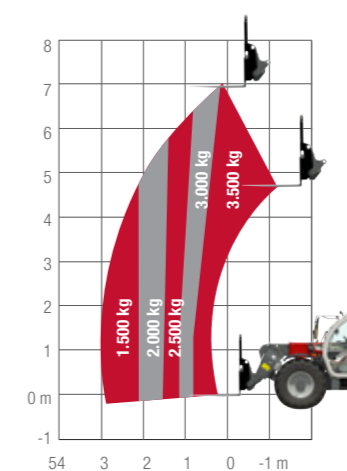
MF TH.7030



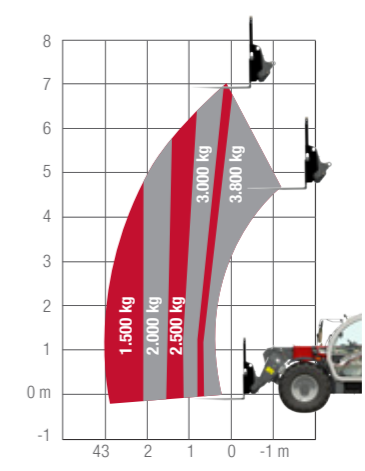
MF TH.6534



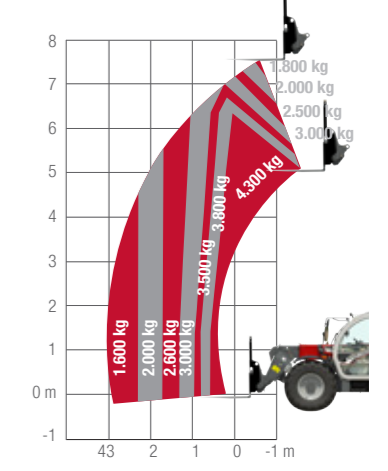
MF TH.7035



MF TH.7038



MF TH.8043





## CREATO PER MASSIMIZZARE I TEMPI DI ATTIVITÀ

## COSTI DI ESERCIZIO DEL TELESCOPICO MIGLIORATI E MASSIMA TRANQUILLITÀ

Acquistare, gestire e mantenere efficiente un macchinario agricolo può essere impegnativo. È quindi fondamentale essere certi di avere un efficiente servizio di assistenza alle spalle. I clienti Massey Ferguson possono contare sul servizio personalizzato, reattivo e attento a ogni esigenza offerto dalla nostra rete di concessionari qualificati ed esperti del settore.



# MFcare

## FISSATE I VOSTRI COSTI E OTTENETE PRESTAZIONI OTTIMALI DAL VOSTRO MF TH CON MF CARE.

Il servizio di assistenza MF Care e i contratti di estensione della garanzia offrono la massima flessibilità per soddisfare ogni esigenza in termini di pagamento e ore di lavoro. Un'assistenza regolare è sinonimo di manutenzione preventiva: la capacità di individuare le anomalie prima che diventino un problema e si traducano in tempi di inattività. Uno storico completo dei tagliandi eseguiti presso il concessionario con ricambi originali AGCO Parts incrementa inoltre il valore residuo del macchinario.

- ▶ Ottimizzazione del valore residuo del trattore
- ▶ Termini flessibili e pacchetti tariffari a lungo termine
- ▶ Disponibilità fino a 12 mesi dall'immatricolazione
- ▶ Disponibilità di tecnici esperti MF per l'assistenza in loco o fuori sede

|                        | SILVER   | GOLD   |
|------------------------|--|--|
| DETTAGLI               | CONTRATTI DI MANUTENZIONE REGOLARE<br>Il pacchetto di assistenza include tutti gli interventi di assistenza prescritti su una base di costi fissi. | CONTRATTI DI RIPARAZIONE<br>Contratti di estensione di garanzia che offrono protezione contro i costi di riparazione (tranne in caso di usura). Tariffe con o senza franchigia disponibili come opzione. |
| TIPO DI MACCHINARIO    | Tutti  | Tutti  |
| MANUTENZIONE REGOLARE* | Sì   | Sì   |
| COSTO DI RIPARAZIONE   | NO   | Sì   |
| FRANCHIGIA             | NO   | Opzione: € 0, € 190, € 490   |

\*Il prezzo di listino dichiarato da AGCO si riferisce esclusivamente alla garanzia estesa e non include la manutenzione.

### MASSEY FERGUSON OFFRE UNA GAMMA DI SERVIZI COMPLETA ED EFFICIENTE

|   |   |   |   |   |   |
|---|---|---|---|---|---|
|  |  |  |  |  |  |
| 6.000 ore<br>5 anni   | 3.000 ore<br>5 anni   | 50.000 balle<br>5 anni  | 6.000 ore<br>5 anni   | 2.000 ore<br>3 anni   | 25.000 balle<br>3 anni  |
| <small>Solo per macchine compatibili con ISOBUS</small>                               |   |   |   |   |   |

LA SERIE DI TELESCOPICI MF TH È STATA PROGETTATA PER GARANTIRE UNA MANUTENZIONE PERIODICA RAPIDA, SEMPLICE ED ECONOMICA. Meno tempi di inattività, più risultati. Manutenzione ordinaria rapida, intuitiva e semplice grazie all'installazione parallela del motore. La manutenzione è incredibilmente semplice e intuitiva grazie ai punti di ispezione posizionati in maniera intelligente per eliminare lo stress dalle operazioni di manutenzione del telescopico e lasciarvi più tempo da dedicare al lavoro.

L'apertura laterale del cofano offre un comodo accesso al motore, al filtro dell'aria, all'impianto di raffreddamento e all'impianto di climatizzazione, consentendo una manutenzione rapida di tutti i punti critici.



Il filtro dell'aria è facilmente rimovibile per l'ispezione e la pulizia. Su richiesta, è disponibile l'inversione automatica del ventilatore. Consente di espellere polvere, paglia e altri materiali che possono essersi incastrati nel sistema di raffreddamento.



Il cofano può essere sollevato con facilità per controllare il motore e il radiatore. Tutti i punti di ispezione del motore, dell'impianto idraulico e della trasmissione sono posizionati per consentire una manutenzione ordinaria rapida e semplice.



▶ Serbatoio gasolio e AdBlue® facilmente riempibili da terra.



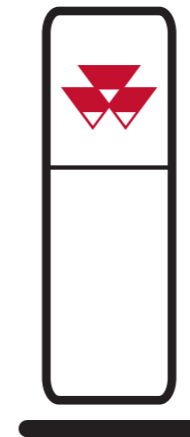
# MFservices

## SEMPRE AL VOSTRO FIANCO PER AUMENTARE I PROFITTI E L'EFFICIENZA

DATE IL BENVENUTO A MF SERVICES: TUTTO IL SUPPORTO DI CUI AVETE BISOGNO PER OTTIMIZZARE L'EFFICIENZA DELLE VOSTRO TELESCOPICO MF TH.

Accessibile e adattabile, MF Service vi aiuta a tenere sotto controllo i costi di esercizio, il budget e la pianificazione aziendale, garantendo che ogni ora di funzionamento delle macchine sia un successo e lasciandovi liberi di concentrarvi esclusivamente sulle attività più importanti dell'azienda agricola.

Questa suite completa di prodotti dedicati ai servizi rende più semplice che mai gestire le attrezzature agricole Massey Ferguson.



## RETE DI CONCESSIONARI MASSEY FERGUSON

Il vostro concessionario MF è il massimo esperto di macchine agricole della vostra zona. Potete sempre rivolgervi al vostro concessionario e ricevere il miglior servizio di assistenza, dalla vendita alla manutenzione, alla riparazione, alla fornitura di ricambi fino all'acquisto di una nuova attrezzatura.

## OLTRE 4.700 CENTRI ASSISTENZA E RIPARAZIONE IN TUTTO IL MONDO



## RICAMBI ORIGINALI MASSEY FERGUSON

RAPPRESENTA LA MIGLIORE GARANZIA DI SALVAGUARDARE IL VALORE DEL VOSTRO NUOVO MF TH NEL TEMPO, PROTEGGENDOLO DA FERMI MACCHINA IMPREVISTI.

Scegliete tra un'ampia gamma di accessori tra cui lubrificanti, AdBlue, kit di manutenzione, accessori per la cabina e molto altro ancora. Tutti gli accessori possono essere acquistati esclusivamente presso il vostro concessionario MF.

L'app per smartphone "AGCO Parts Books to go" vi consente di trovare i ricambi MF che vi servono in maniera rapida e semplice e di ordinarli direttamente. L'app è disponibile per il download nell'App Store e in Google Play Store. I vostri dati di accesso personali sono disponibili presso il vostro concessionario MF.



## AGCO FINANCE

GARANTISCE LE MIGLIORI CONDIZIONI DI FINANZIAMENTO PER LA VOSTRA AZIENDA.

AGCO Finance è il ramo dei servizi finanziari integrati di Massey Ferguson che offre soluzioni su misura per la vostra azienda agricola, come leasing, linee di credito, acquisto a rate, pacchetti di servizi completi e contratti di noleggio, incluso il finanziamento dei contratti di estensione di garanzia MF Care.



## LA COLLEZIONE MASSEY FERGUSON

ORA POTETE ESSERE ELEGANTI QUANTO IL VOSTRO MASSEY FERGUSON.

Cercate un cappellino che si abbinì al vostro telescopico MF TH... o una tuta da lavoro elegante e resistente per continuare a lavorare? Offriamo una gamma esclusiva di prodotti di elevata qualità per soddisfare le vostre esigenze, quelle della vostra azienda agricola, della vostra famiglia e il vostro stile di vita.

Per scoprire la nostra offerta, visitate il nostro negozio online:

[Shop.MasseyFerguson.com](http://Shop.MasseyFerguson.com)

I pacchetti di supporto di cui sopra sono soggetti a termini e condizioni. Nota: i pacchetti possono non essere disponibili in tutti i mercati.

Consultare il proprio concessionario/distributore MF locale.



## PERSONALIZZATE IL VOSTRO MF TH E RENDETELO UNICO COME LA VOSTRA AZIENDA

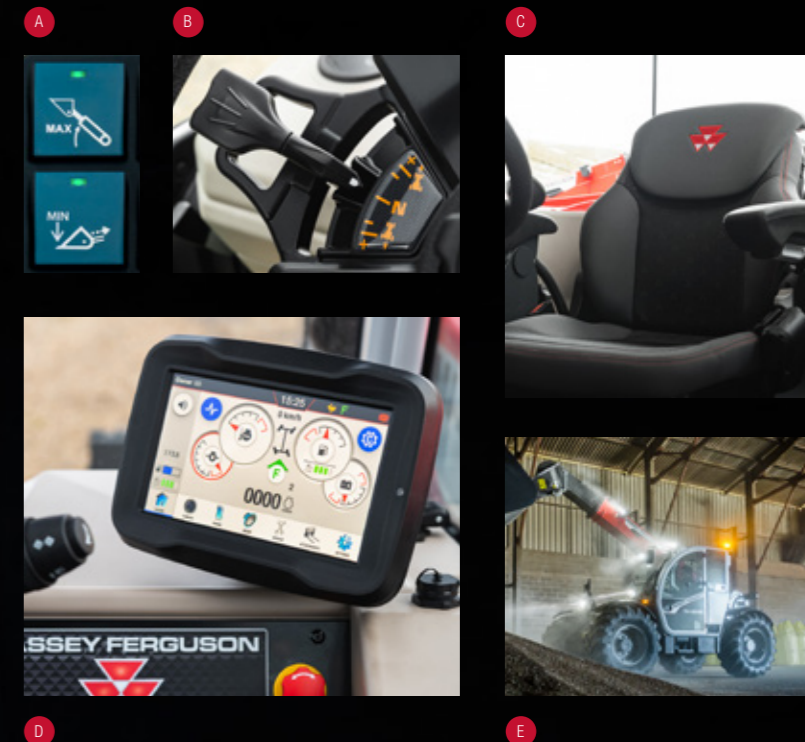
|   | MF TH.6030<br>MF TH.7030 |     | MF TH.6534<br>MF TH.7035<br>MF TH.7038<br>MF TH. 8043 |     |     |
|---|--------------------------|-----|---|-----|-----|
|   | ESS                      | EFF | ESS   | EFF | EXC |
| <b>Impianto idraulico</b>   |                          |     |   |     |     |
| Tutte le funzioni idrauliche proporzionali ed elettroidrauliche                     | ●                        | ●   | ●   | ●   | ●   |
| 3a funzione del braccio con portata regolabile                                      | ●                        | ●   | ●   | ●   | ●   |
| Attacco per attrezzi meccanici  | ●                        | ●   | ●   | ●   | ●   |
| Attacco per attrezzi idraulici  | ○                        | ○   | ○   | ○   | ●   |
| Sistema Cushion Retract   | ●                        | ●   | ●   | ●   | ●   |
| Smart Handling System (SHS)   | ●                        | ●   | ●   | ●   | ●   |
| Sospensione automatica del braccio  | ○                        | ●   | ○   | ●   | ●   |
| Sospensione automatica del braccio, flottante del braccio e scuotimento della benna | -                        | ○   | -   | ○   | ●   |
| Flusso continuo per la 3a funzione  | ●                        | ●   | ●   | ●   | ●   |
| 3a funzione automatica (impostazione flusso e tempo)                                | -                        | ○   | -   | ○   | ●   |
| 4a e 5a funzione della testa del braccio (precablaggio)                             | ○                        | ○   | ○   | ○   | ○   |
| <b>A</b> Impostazione angolo del braccio massimo e minimo                           | ●                        | ●   | ●   | ●   | ●   |
| Circuito idraulico posteriore   | ○                        | ○   | ○   | ○   | ○   |
| <b>Trasmissione</b>   |                          |     |   |     |     |
| Idrostatica (40 km/h)   | ●                        | ●   | ●   | ●   | ●   |
| Pedale con funzione inching   | ●                        | ●   | ●   | ●   | ●   |
| <b>B</b> Leva Power Control (3 funzioni)  | ●                        | ●   | ●   | ●   | ●   |
| Pulsante marcia avanti/retromarcia/folle su joystick                                | ●                        | ●   | ●   | ●   | ●   |
| Sistema di controllo della velocità   | ●                        | ●   | ●   | ●   | ●   |
| Freno di stazionamento elettrico  | ●                        | ●   | ●   | ●   | ●   |
| Modalità di trasmissione dinamica   | ●                        | ●   | ●   | ●   | ●   |
| Acceleratore manuale con gestione della velocità tramite pedale                     | -                        | ●   | -   | ●   | ●   |
| <b>Motore</b>   |                          |     |   |     |     |
| Interruttore di isolamento automatico   | ●                        | ●   | ●   | ●   | ●   |
| Prefiltro aria ciclonico integrato  | ●                        | ●   | ●   | ●   | ●   |
| Inversione automatica del ventilatore   | -                        | ●   | -   | ●   | ●   |

ESS = Versione Essential  
EFF = Versione Efficient  
EXC = Versione Exclusive

● Specifiche di serie  
○ Opzionale  
- Non disponibile

|   | MF TH.6030<br>MF TH.7030 |     | MF TH.6534<br>MF TH.7035<br>MF TH.7038<br>MF TH. 8043 |     |     |
|---|--------------------------|-----|---|-----|-----|
|   | ESS                      | EFF | ESS   | EFF | EXC |
| <b>Cabina</b>   |                          |     |   |     |     |
| Tappetino rimovibile  | ●                        | ●   | ●   | ●   | ●   |
| Sedile con sospensione meccanica  | ●                        | -   | -   | -   | -   |
| Sedile pneumatico   | ○                        | ●   | ●   | ○   | -   |
| Sedile con sospensione pneumatica (impostazione automatica e riscaldamento)                                   | -                        | -   | -   | ●   | ●   |
| <b>C</b> Sedile con sospensione pneumatica (impostazione automatica e riscaldamento) e joystick sul bracciolo | -                        | -   | -   | ○   | ●   |
| Aria condizionata   | ○                        | ○   | ○   | ○   | ●   |
| Portatelefono + presa USB   | ●                        | ●   | ●   | ●   | ●   |
| Altoparlanti e antenna  | ●                        | ●   | ●   | ●   | ●   |
| Radio / CD / MP3 / Porta Aux-in anteriore / Bluetooth / Connettore USB / DAB                                  | ○                        | ●   | ○   | ●   | -   |
| Terminale con display a colori da 5"  | ●                        | ●   | ●   | ●   | -   |
| <b>D</b> Terminale con display a colori da 7", funzione telefono, radio e gestione delle attività             | -                        | ○   | -   | ○   | ●   |
| Tergicristallo tetto  | ●                        | ●   | ●   | ●   | ●   |
| Tergicristallo finestrino laterale con lavavetri  | -                        | ○   | -   | ○   | ●   |
| Specchietto elettrico con sistema di sbrinamento sul lato destro  | -                        | ○   | -   | ○   | ○   |
| Faro rotante e cicalino di retromarcia  | ●                        | ●   | ●   | ●   | ●   |
| Cicalino di retromarcia a rumore attenuato  | ○                        | ○   | ○   | ○   | ○   |
| Contenitore portavivande  | -                        | -   | -   | -   | ●   |
| <b>Sterzo</b>   |                          |     |   |     |     |
| Quattro modalità di sterzata con allineamento automatico  | ●                        | ●   | ●   | ●   | ●   |
| Assale anteriore con differenziale a 45% limit slippage   | -                        | -   | ●   | ●   | ●   |

|   | MF TH.6030<br>MF TH.7030 |     | MF TH.6534<br>MF TH.7035<br>MF TH.7038<br>MF TH. 8043 |     |     |
|---|--------------------------|-----|---|-----|-----|
|   | ESS                      | EFF | ESS   | EFF | EXC |
| <b>Altri</b>  |                          |     |   |     |     |
| Griglia protettiva per parabrezza (anteriore e tetto) | ○                        | ○   | ○   | ○   | ○   |
| <b>E</b> Luci di lavoro                               | ●                        | ●   | ●   | ●   | ●   |
| Luci di lavoro per allevamenti avicoli                | ○                        | ○   | ○   | ○   | ○   |
| Luci di lavoro sul braccio                            | ○                        | ○   | ○   | ○   | ●   |
| Luci stradali a LED                                   | -                        | ○   | -   | ○   | ○   |
| Luci di lavoro a LED                                  | -                        | ○   | -   | ○   | ●   |
| Cassetta porta-attrezzi                               | ○                        | ○   | ○   | ○   | ○   |
| Freno idraulico rimorchio, circuito singolo           | ○                        | ○   | -   | -   | -   |
| Freno idraulico rimorchio, doppio circuito MR         |                          |     | ○   | ○   | ○   |
| Coppo di sicurezza                                    | ●                        | ●   | ●   | ●   | ●   |
| Gancio con regolazione rapida MR                      | ○                        | ○   | ○   | ○   | ○   |
| Gancio automatico con regolazione rapida MR           | ○                        | ○   | ○   | ○   | ○   |
| <b>Benna</b>  |                          |     |   |     |     |
| Benna da scavo  | ○                        | ○   | ○   | ○   | ○   |
| Benna per materiali leggeri                           | ○                        | ○   | ○   | ○   | ○   |
| Forca per pallet                                      | ○                        | ○   | ○   | ○   | ○   |
| Forca per balle                                       | ○                        | ○   | ○   | ○   | ○   |
| Benna con pinza                                       | ○                        | ○   | ○   | ○   | ○   |
| Forca con pinza                                       | ○                        | ○   | ○   | ○   | ○   |
| Manipolatore per balle (a denti o a tubi)             | ○                        | ○   | ○   | ○   | ○   |



È stato fatto quanto ragionevolmente possibile per assicurare che le informazioni contenute nella presente pubblicazione fossero il più possibile accurate e aggiornate. In ogni caso, si possono verificare eventuali imprecisioni, errori od omissioni e i dettagli delle specifiche possono essere modificati in qualsiasi momento senza preavviso. Pertanto, tutte le specifiche devono essere verificate con un concessionario o distributore Massey Ferguson prima dell'acquisto.



## SPECIFICHE TECNICHE

| <b>PRESTAZIONI DEL CARICATORE</b><br>(norma EN 1459: 1998 Appendice B) |                |             |             |             |             |             |             |
|--|----------------|-------------|-------------|-------------|-------------|-------------|-------------|
| <b>Capacità max. di sollevamento</b>                                   |                |             |             |             |             |             |             |
| a livello del terreno  | kg             | 3.000       | 3.000       | 3.400       | 3.500       | 3.800       | 4.300       |
| all'altezza max. di sollevamento                                       | kg             | 2.500       | 2.000       | 3.400       | 3.500       | 3.800       | 2.600       |
| alla configurazione di carico lunghezza 2 m a 4 m di altezza           | kg             | 2.000       | 2.000       | 3.000       | 3.000       | 3.000       | 3.000       |
| Forza di strappo   | kN             | 3.600       | 3.600       | 6.200       | 6.200       | 6.200       | 7.000       |
| Altezza max. di sollevamento   | M              | 5,9         | 6,7         | 6,5         | 7           | 7           | 7,5         |
| Sbraccio – braccio esteso  | M              | 3,13        | 3,9         | 3,4         | 4           | 4           | 4,1         |
| <b>Impianto idraulico</b>  |                |             |             |             |             |             |             |
| Braccio – portata idraulica pompa                                      | L/min          | 100         | 100         | 190         | 100         | 190         | 190         |
| <b>Trasmissione</b>  |                |             |             |             |             |             |             |
| Tipo   | Idrostatica    |             |             |             |             |             |             |
| Velocità meccaniche  | -              | -           | 2           | 2           | 2           | 2           |             |
| Velocità idrostatiche  | 2              | 2           | 2           | 2           | 2           | 2           |             |
| Velocità in 1ª impostazione*   | km/h           | 9,7         | 9,7         | 6           | 6           | 6           | 6           |
| Velocità in 2ª impostazione*   | km/h           | 40          | 40          | 12          | 12          | 12          | 12          |
| Velocità in 3ª impostazione*   | km/h           | -           | -           | 18          | 18          | 18          | 18          |
| Velocità in 4ª impostazione*   | km/h           | -           | -           | 40          | 40          | 40          | 40          |
| <b>Motore</b>  |                |             |             |             |             |             |             |
| Cilindrata / N. cilindri   | L/n°           | 3,4/4       | 3,4/4       | 3,4/4       | 3,4/4       | 3,4/4       | 3,4/4       |
| Iniezione  |                | Common rail | Common rail | Common rail | Common rail | Common rail | Common rail |
| CV ISO a 2400 giri/min   | CV             | 100         | 100         | 135         | 100         | 135         | 135         |
| Coppia massima (ISO 14396)   | Nm             | 430         | 430         | 500         | 430         | 500         | 500         |
| Capacità del serbatoio carburante                                      | litri          | 115         | 115         | 138         | 138         | 138         | 138         |
| <b>Pneumatici</b>  |                |             |             |             |             |             |             |
| Di serie   |                | 405/70 R20  | 405/70 R20  | 460/70R24   | 460/70R24   | 460/70R24   | 460/70R24   |
| Opzionale  |                | 400/70 R24  | 400/70 R24  | 500/70R24   | 500/70R24   | 500/70R24   | 500/70R24   |
| <b>Freni</b>   |                |             |             |             |             |             |             |
|  | A bagno d'olio |             |             |             |             |             |             |
| <b>Zavorre</b>   |                |             |             |             |             |             |             |
| Peso, senza attrezzo, pneumatici da 24"                                | kg             | 5.555       | 5.920       | 6.635       | 7.415       | 7.530       | 8.180       |
| <b>Tempo di ciclo (sec) al regime motore massimo</b>                   |                |             |             |             |             |             |             |
| Tempo di sollevamento  |                | 5,3         | 5,3         | 4,9         | 8           | 4,9         | 6,5         |
| Tempo di abbassamento  |                | 4           | 4           | 4,3         | 6           | 4,3         | 5           |
| Estrazione telescopio  |                | 5           | 6,3         | 3,7         | 7,1         | 4,8         | 5           |
| Ritrazione telescopio  |                | 3,6         | 4,2         | 4           | 6,5         | 4,9         | 4,5         |
| Tempo di carico  |                | 2,5         | 2,5         | 2,3         | 3           | 2,3         | 2,3         |
| Tempo di scarico   |                | 2,4         | 2,4         | 2,5         | 2,7         | 2,5         | 2           |

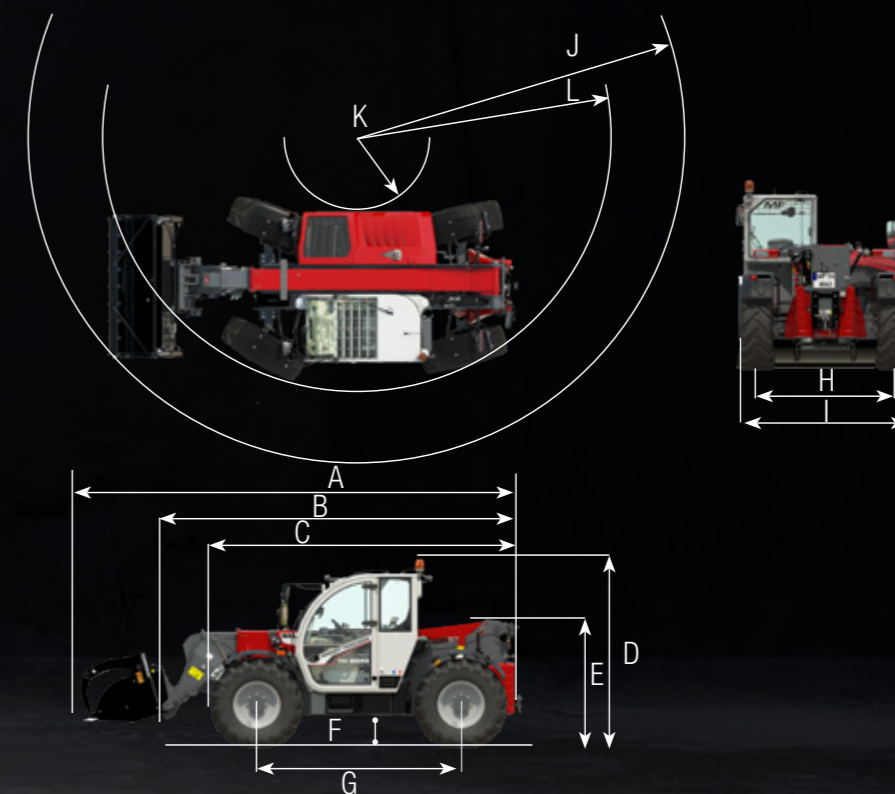
\* con macchina con velocità max. specificata

## Dimensioni

|   | MF TH.6030      | MF TH.6030       | MF TH.7030      | MF TH.7030       | MF TH.6534* | MF TH.7035*<br>MF TH.7038* | MF TH.8043* |
|---|-----------------|------------------|-----------------|------------------|-------------|----------------------------|-------------|
|   | Cabina standard | Cabina ribassata | Cabina standard | Cabina ribassata |             |                            |             |
| A | 5.712           |                  | 6.240           |                  | 5.874       | 6.074                      | 6.180       |
| B | 4.507           |                  | 5.063           |                  | 4.669       | 4.869                      | 4.975       |
| C | 4.035           |                  | 4.185           |                  | 4.145       | 4.145                      | 4.246       |
| D | 2.334*/2.250**  | 2.184*/2.100**   | 2.334*/2.250**  | 2.184*/2.100**   | 2.457       | 2.457                      | 2.457       |
| E | 1.671*/1.587**  |                  | 1.671*/1.587**  |                  | 1.752       | 1.752                      | 1.770       |
| F | 348*/264**      |                  | 348*/264**      |                  | 430         | 430                        | 430         |
| G | 2.820           |                  | 2.820           |                  | 2.870       | 2.870                      | 2.870       |
| H | 1.666           |                  | 1.666           |                  | 1.895       | 1.895                      | 1.895       |
| I | 2.100           |                  | 2.100           |                  | 2.300       | 2.300                      | 2.300       |
| J | 4.817*/4.689**  |                  | 5.090*/4.975**  |                  | 4.800       | 4.944                      | 4.901       |
| K | 1.556*/1.383**  |                  | 1.556*/1.383**  |                  |             | 1.111                      |             |
| L | 3.875*/3.717**  |                  | 3.875*/3.717**  |                  |             | 3.714                      |             |

Tutte le misurazioni sono in mm

\*Pneumatici da 24" \*\*Pneumatici da 20"







[www.masseyferguson.it](http://www.masseyferguson.it)

[www.facebook.com/masseyfergusonit](https://www.facebook.com/masseyfergusonit)  
[Twitter.com/MF\\_EAME](https://twitter.com/MF_EAME)  
[Instagram.com/MasseyFergusonGlobal](https://www.instagram.com/MasseyFergusonGlobal)  
[www.YouTube.com/MasseyFergusonGlobal](https://www.youtube.com/MasseyFergusonGlobal)



MASSEY FERGUSON® è un marchio mondiale di AGCO.  
© AGCO SAS. 2021 | A-IT-17283 | Italiano



MASSEY FERGUSON